

PREISLISTE 2023/1

Gültig ab 1. Januar 2023 (bis auf Widerruf)

V1



FERTIGSCHWIMMBECKEN


AQUA SOLAR
SCHWIMMBAD- UND
FILTERTECHNIK

RivieraPool®
FERTIGSCHWIMMBECKEN • WHIRLPOOLS



RivieraPool Schwimmbecken sind hergestellt aus Epoxy-Acrylat – einem Material, das wegen seiner hohen Festigkeit und gleichzeitiger Flexibilität unter anderem im Schiffbau schon seit vielen Jahren Verwendung findet.

Für den Schwimmbadbau eignet es sich besonders gut, weil es die Möglichkeit bietet, Vorrichtungen für Technikteile in das Becken einzuformen. So können Riviera-Pools serienmässig ausgestattet sein mit eingeformten Mulden für den Bodenablauf, Einbauschacht und Auflagekante für den Rollladen, sowie unterschiedlichsten Basintreppen.

Der Beckenkörper in Sandwichbauweise ist mit PU-Schaum verstärkt. Dadurch bleiben die Wände planeben und formstief und werden gegen Auskühlung isoliert.

Jeder RivieraPool besteht also aus einem vorgefertigten Körper, der des geringen Kunststoffgewichtes wegen einfach zu transportieren ist. Sie haben damit ein Schwimmbad von hohem Gebrauchswert und einzigartigen Eigenschaften. Es ist licht- und formbeständig und weitgehend unempfindlich gegen Hitze und Kälte.

Qualität:

Die Unternehmensgruppe ist Mitglied im AVK und hält die Fertigung- und Prüfkriterien der „Arbeitsgemeinschaft verstärkte Kunststoffe“ und damit die bestmögliche Beständigkeit der Oberflächen ein.

Vertriebsweg:

Alle unsere Schwimmbad-Systeme werden ausschliesslich über Fachbetriebe verkauft, die mit eigenem Fachpersonal Planung und Montage der Schwimmbad-Systeme beherrschen und somit seriöse Partner für den Bauherrn und Architekten sind.

Montagekosten:

Preise für die Montage auf der Baustelle sowie das erforderliche Montagematerial sind in dieser Preisliste nicht enthalten, da diese Leistungen von einer Fachfirma durchgeführt und separat berechnet werden.

Ausstattungs Pakete:

Standard-Paket 221600 (221608)* zu Ancona/Linear/Classic Rom umfasst:

1 (2)* Skimmer GFK mit Blende, mit Niveauregler, 2 (4)* Einlaufdüsen Kugel 4x8 mm, VA poliert, 1 UWS-Nische, 1 LED Scheinwerfer HT 45W/12V warmweiss 4500 lm d 170 mm mit Trafo, 1 Bodenablauf-Bogen 90° aus Rotguss, 1 Antiwirbeldeckel. Ohne Anschlussdose.

Standard-Paket 221603 (221470)* zu Modena umfasst:

1 (2)* Skimmer GFK mit Blende, mit Niveauregler, 2 (4)* Einlaufdüsen Kugel 4x8 mm, VA poliert, 1 UWS-Nische, 1 LED Scheinwerfer HT 7W/12V warmweiss 700 lm, d 100 mm mit Trafo, 1 Bodenablauf-Bogen 90° aus Rotguss, 1 Antiwirbeldeckel. Ohne Anschlussdose.

Standard-Paket 221613 zu Modena 1175/370 umfasst:

Dito Paket 221470 jedoch mit 2 Skimmer aus Edelstahl (zur bauseitigen Montage)

CH-Paket 221601 umfasst:

Skimmer Typ 401, 3° Neigung, Flanschsatz zu Skimmer, Abdeckflansch, Dichtungssatz, Niveau-Ventil 3/8" Messing AS/Nussbaum PN10, Trafo, Anschlussdose, 1 UWS-Nische, 1 UWS LED, 4 Einlaufdüsen 8 mm, 2 Einlaufdüsen 4 x 8 mm, 1 Bodenablauf, 1 Antiwirbeldeckel, Ausschnitt für Skimmer, Farbe: poliert.

CH-Paket GFK-Skimmer 221602 umfasst:

Dito CH-Paket 221601, jedoch mit GFK-Skimmer, werkseitig eingebaut.

Frachtkosten:

Die angegebenen Preise gelten grundsätzlich «ab Werk». In den Beförderungskosten ist Fracht und Versicherung bis zur befahrbaren Grundstücksgrenze des Empfängers enthalten. Sonderkosten, wie Eisenbahnverladungen, Fähre, Sonderbecken (Classic-Ü), separat anfallende Kosten für Bewilligungen, Kantonale Strassenämter, Begleitfahrzeuge, Spezialkosten, usw. werden separat verrechnet und gehen zu Lasten des Empfängers. Der Transport auf dem Grundstück ist bauseits zu organisieren und geht ebenfalls zu Lasten des Empfängers.

Preise in CHF, inkl. 7.7% MwSt

Änderungen vorbehalten!

Über unsere Becken		2	
D • LINE	D-Line ANCONA	4	
	Classic ANCONA 550 / Classic MODENA 550	6	
	D-Line MODENA 320	8	
	D-Line MODENA 370	10	
	D-Line LINEAR 2.0 (320)	12	
	D-Line LINEAR 2.0 (370)	14	
	D-Line LINEAR	16	
	D-Line LINEAR RS	18	
	D-Line LUGANO RS NEU!	20	
Classic ROM	22		
D • LINE	D-Line ANCONA WetLounge®	24	
D • LINE mit Überlaufrinne	D-Line ANCONA Ü	26	
	D-Line LINEAR Ü	28	
Extensions / Zubehör	Infinity-Rinne an der Stirnseite	30	
	Wasserspeicher	30	
	WetLounge® Flachwasserwanne	30	
	Dekorfliesen	30	
	Rollladennische für Simmerbecken	31	
	Aufrollvorrichtungen TAK	31	
	Beispiele RivieraPool-Rollladensysteme	32	

Die Farbwahl Ihres Schwimmbeckens

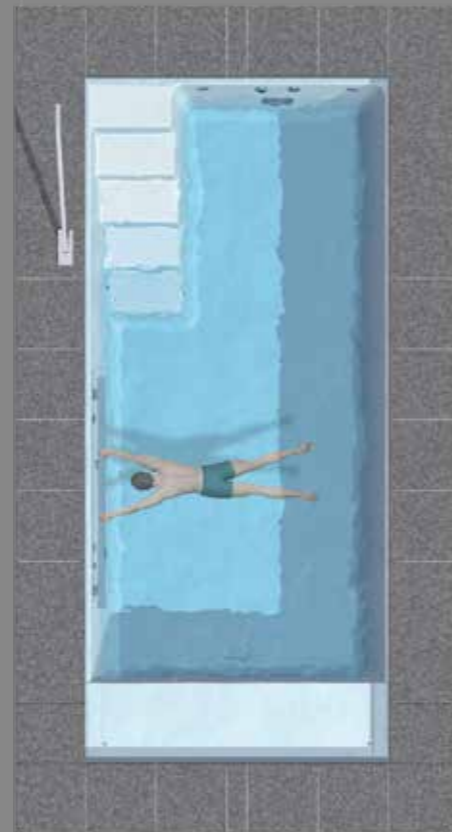
Die Farbe des Beckens ist von hoher Bedeutung für das Ambiente Ihres Badebereiches. Genauso entscheidend ist aber das farbliche Zusammenspiel aller Komponenten, die Ihren Pool ausmachen: Handläufe, Randstein, Einbauteile, Farbe der abgesetzten Stufen. Erst durch diese Zusammenstellung wird eine optimale Harmonie erreicht. Im Folgenden finden Sie unsere Vorschläge, die Sie aber gern nach Ihrem Bedarf abändern können.

Vor einer weissen Beckenoberfläche strahlt das Wasser zartblau und frisch. Die Besonderheit der Granicite-Farben ist die natürliche Erscheinung des Wassers und Anpassung in die Umgebung. Farbige Beckenoberflächen strahlen das Lichtspektrum unterschiedlich wider. Daraus ergeben sich bei Oberflächen aus weiss, meerblau, papyrus, silbergrau, beach, oder granicite steingrau ganz unterschiedliche Wirkungen.

D • Line ANCONA

D•LINE ANCONA – Die schlichte Treppenanlage von RivieraPool. Zeitloses Design und maximales Schwimmvergnügen auf ganzer Beckenlänge.

Einstückschwimmbecken aus Epoxy-Acrylat, 5-stufige Treppenanlage mit rutschhemmend profilierter Oberfläche, Becken in **Sandwichbauweise** mit 20 mm Isolierung in den Wänden und 30 mm im Boden. 6° Wandschräge und Rollladensicherheitskante an 3 Seiten mit integriertem Stahlrahmen.



Die Art des Skimmers variiert je nach Schachtausführung.

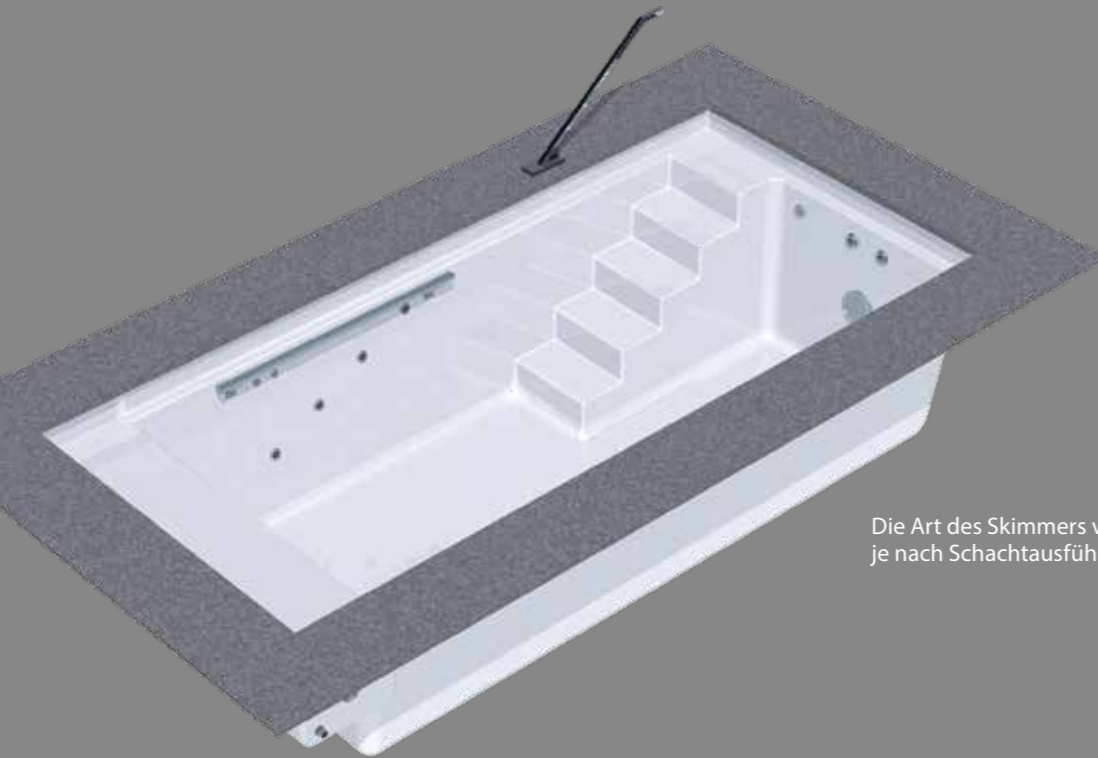
Alle Abbildungen beinhalten das Ausstattungspaket und Sonderzubehör. Im Sinne des technischen Fortschritts behalten wir uns vor, in der Produktion Änderungen und Verbesserungen ohne Ankündigung durchzuführen.

D • Line ANCONA

1000/320, nicht mit WetLounge lieferbar

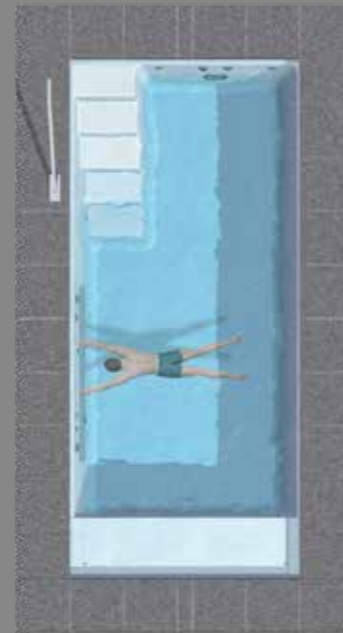
Beckentyp	ANCONA	650/320	800/320	1000/320*	800/370	1000/370*
Beckeninnenmasse in Meter (ohne Rollladenschacht) Beckeninhalt in m ³		6,5 x 3,2 x 1,5 26	8,0 x 3,2 x 1,5 32	9,94 x 3,2 x 1,5 41	8,0 x 3,7 x 1,5 37	9,94 x 3,7 x 1,5 47
Farben:						
Weiss		19'065.– 221269	21'645.– 221266	28'175.– 221272	29'105.– 221260	33'000.– 221261
Beach, Meerblau, Papyrus, Silbergrau		19'720.– 221270	22'260.– 221267	29'025.– 221273	29'985.– 221263	33'990.– 221263
Granicite Steingrau		22'670.– 221271	25'610.– 221268	33'805.– 221274	34'475.– 221264	39'090.– 221265
Ausstattungspaket						
Standard-Paket (Umfang siehe Seite 2) * zusätzlich 2 Einlaufdüsen und zusätzlich 1 Skimmer enthalten bei Ancona 1000/320 und 1000/370		3'055.– 221600	3'055.– 221600	4'520.–* 221608	3'055.– 221600	4'520.–* 221608
CH-Paket (Umfang siehe Seite 2) * es werden 2 Skimmer empfohlen		5'010.– 221601	5'010.– 221601	5'010.–* 221601	5'010.– 221601	5'010.–* 221601
Dito CH-Paket, jedoch mit GFK-Skimmer * es werden 2 Skimmer empfohlen		4'000.– 221602	4'000.– 221602	4'000.–* 221602	4'000.– 221602	4'000.–* 221602
Zubehör						
Treppenhandlauf aus Rechteckrohr , Edelstahl, poliert, mit Befestigungsplatte, Klebedübeln und polierter Blende, pro Stück		1'450.– 221645	1'450.– 221645	1'450.– 221645	1'450.– 221645	1'450.– 221645
Gegenschwimmanlage Royal Twinjet 1000 komplett Doppeldüsenanlage, Ausführung CH, ca. 60 m³/h Ohne Luftregler! (Ansaugung im Rollladenschacht) Details siehe Zubehör-Preisliste		7'390.– 222516	7'390.– 222516	7'390.– 222516	7'390.– 222516	7'390.– 222516
Gegenschwimmanlage Trijet komplett Dreifach-Düsenanlage ohne Frequenzsteuerung, ca. 90 m³/h Einbau bis max. 20 m Entfernung (Ansaugung im Rollladenschacht). Details siehe Zubehör-Preisliste		10'565.– 222022 + 222028	10'565.– 222022 + 222028	10'565.– 222022 + 222028	10'565.– 222022 + 222028	10'565.– 222022 + 222028
Gegenschwimmanlage Turbojet komplett Turbinenanlage, ca. 300 m³/h aus GFK, modernes Design Details siehe Zubehör-Preisliste		16'445.– 221017	16'445.– 221017	16'445.– 221017	16'445.– 221017	16'445.– 221017
Healthstream 4-22 control 4 Superjets Massagedüsen, Pumpe 2,2 kW, Luftregler und Piezo-Schaltung, komplett (Ansaugung im Rollladenschacht)		6'580.– 222521	6'580.– 222521	6'580.– 222521	6'580.– 222521	6'580.– 222521
Haltestange 2 m aus Rechteckrohr , Edelstahl, poliert, mit 2 Befestigungsflanschen, und Maueranker, pro Stk.		970.– 221647	970.– 221647	970.– 221647	970.– 221647	970.– 221647
Frachtkosten	Energie- und Frachtkostenzuschlag (gültig bis auf Wiederruf oder Änderung) 20% auf nachstehende Frachtkosten sind aufzurechnen				Region 1 BS, BL, SO, AG, LU, ZH, SH Region 2 Alle anderen Kantone Region 3 GR, TI, VS	3'665.– 4'485.– 4'835.–
Riviera Unterflur-Rollladenabdeckung (Details siehe Zubehör-Preisliste)						
Rollladenschacht Integra 2-13 , inkl. klappbarer Sitzbank, verlängert das Becken um 48 cm, ermöglicht einen hohen Wasserspiegel, zusätzlicher Beckeninhalt 320: 1,6 m ³ / 370: 1,9 m ³		5'545.– 221725	5'545.– 221725	5'545.– 221725	6'280.– 221724	6'280.– 221724
Aufrollvorrichtung TAK , Antriebswelle aus pultrudiertem Kompositmaterial und innenliegendem Tauchgetriebemotor 24V, 140 Nm, 10 m Kabel, Wanddurchführung aus Edelstahl, werkseitig installiert, inkl. Schaltkasten mit Relais-Karte und CH-Stecker. Mit Schlüsselschalter.		8'565.– 221014	8'565.– 221014	8'565.– 221014	8'770.– 221013	8'770.– 221013
Rollladenabdeckung , aus Hohlkammerprofilen, 6 cm Ausführung PVC, weiss, grau		2'855.– 221730	3'455.– 221730	4'285.– 221730	4'100.– 221730	4'980.– 221730
Ausführung Polycarbonat, solar		5'585.– 221732	7'070.– 221732	9'065.– 221732	8'575.– 221732	10'500.– 221732
Ausführung Polycarbonat, solar, silber bedampft		6'425.– 221749	8'120.– 221749	10'415.– 221749	9'875.– 221749	12'055.– 221749

Die «KLEINEN» POOLS



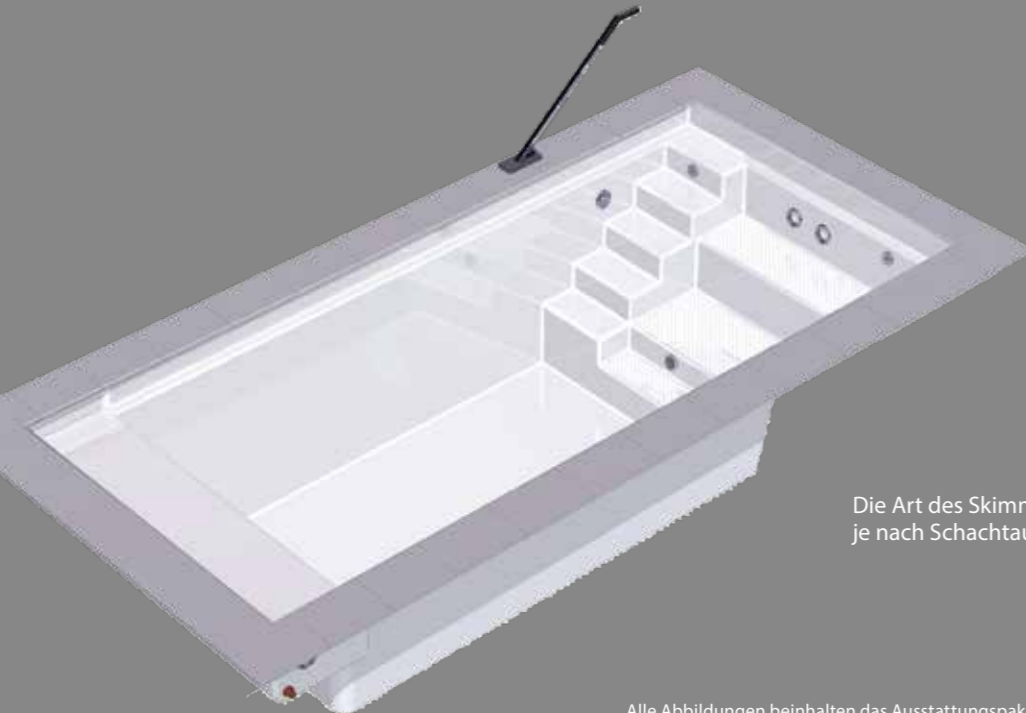
Die Art des Skimmers variiert je nach Schachtausführung.

Classic ANCONA 550



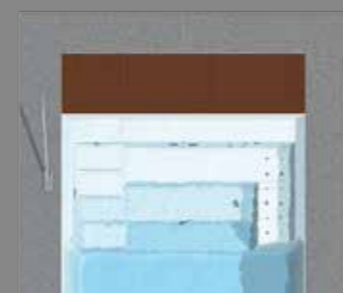
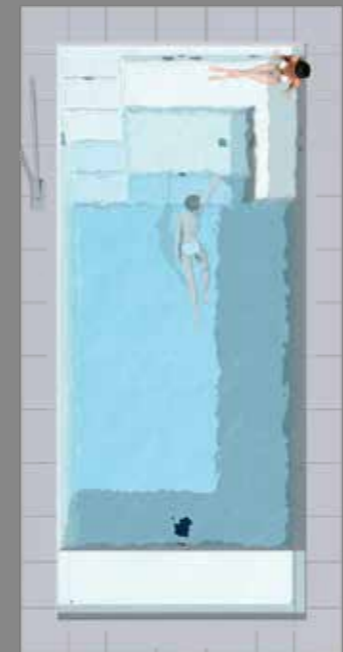
Classic MODENA 550 – der RivieraPool für schickes Design: Reduziertes Exterieur, klare Linien.

Einstückswimmbcken aus Epoxy-Acrylat, hergestellt in **Sandwichbauweise** mit 20 mm Isolierung in den Wänden und 30 mm am Boden. 6° Wandschräge und Rollladensicherheitskante mit integriertem Stahlrahmen. Die Treppe ist ausgestattet mit 6 grosszügigen Einstiegstufen. Die Trittflächen sind rutschhemmend profiliert. Einbaubecken zum ortsfesten Einbau mit Betonhinterfüllung oder in freitragender Ausführung mit Rahmen für Technikaufnahme



Die Art des Skimmers variiert je nach Schachtausführung.

Classic MODENA 550



Alle Abbildungen beinhalten das Ausstattungspaket und Sonderzubehör. Im Sinne des technischen Fortschritts behalten wir uns vor, in der Produktion Änderungen und Verbesserungen ohne Ankündigung durchzuführen.

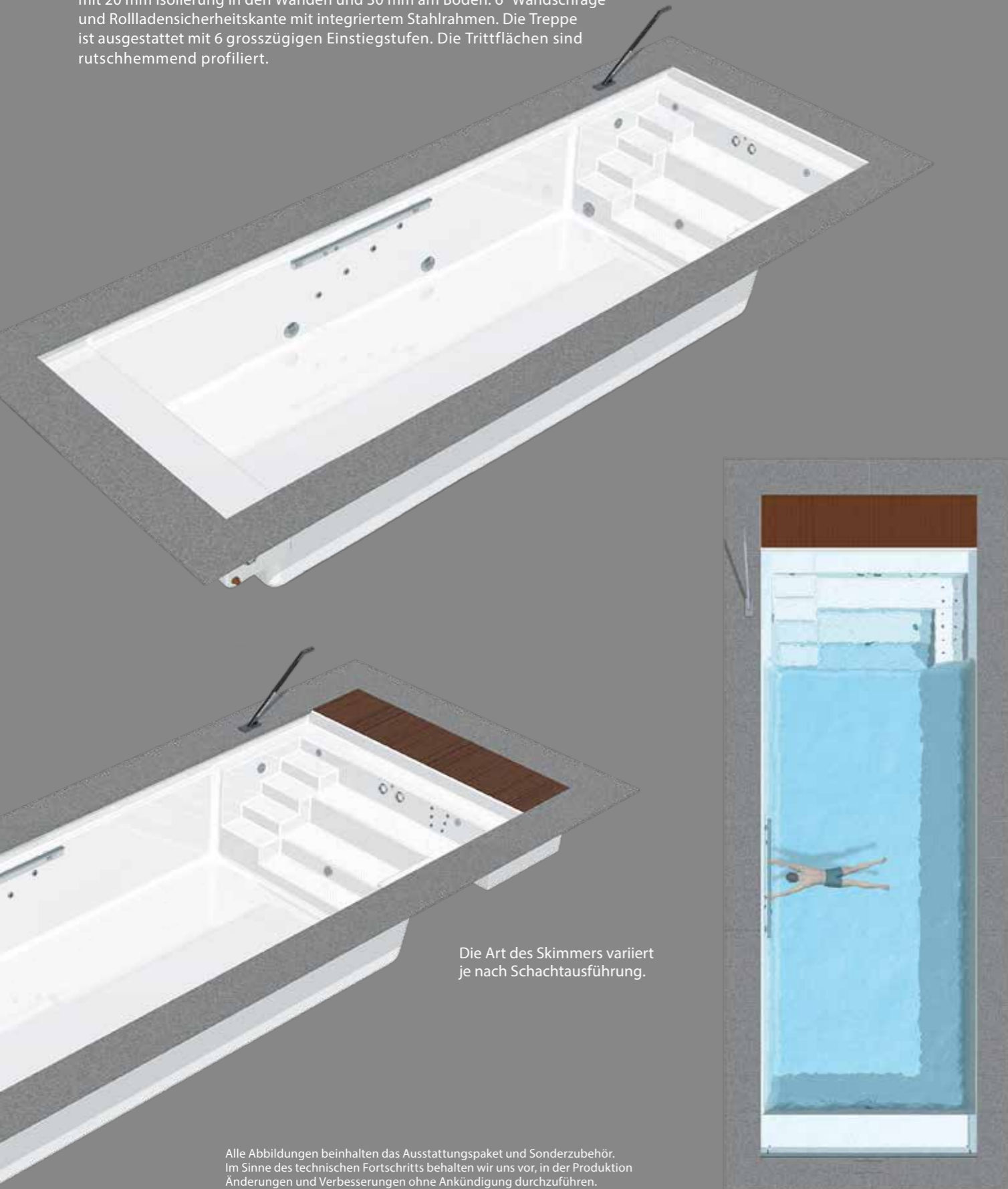
Classic ANCONA 550 Classic MODENA 550

Beckentyp	Ancona 550	Modena 550*
Beckeninnenmasse in Meter (ohne Rollladenschacht)	5,5 x 2,7 x 1,5 m	5,5 x 2,7 x 1,5 m
Beckeninhalt in m ³	18	16
Farben:		
Weiss	15'445.– 221255	15'960.– 221175
Beach, Meerblau, Papyrus, Silbergrau	15'905.– 221256	16'765.– 221176
Granicite Steingrau	18'225.– 221257	19'345.– 221177
Ausstattungspaket		
Standard-Paket (Umfang siehe Seite 2) * kleinerer Scheinwerfer d 100 mm bei Classic Modena 550	3'055.– 221600	2'875.– 221603
CH-Paket (Umfang siehe Seite 2)	5'010.– 221601	5'010.– 221601
Dito CH-Paket, jedoch mit GFK-Skimmer	4'000.– 221602	4'000.– 221602
Zubehör		
Treppenhandlauf Ancona, Modena aus Edelstahl, poliert, mit Befestigungsmaterial, pro Stück	1'450.– 221645	1'450.– 221645
Gegenschwimmanlage Royal Twinjet 1000 komplett Doppeldüsenanlage, Ausführung CH, ca. 60 m³/h Ohne Luftregler! (Ansaugung im Rollladenschacht) Details siehe Zubehör-Preisliste	7'390.– 222516	7'390.– 222516
Gegenschwimmanlage Trijet komplett Dreifach-Düsenanlage ohne Frequenzsteuerung, ca. 90 m³/h Einbau bis max. 20 m Entfernung (Ansaugung im Rollladenschacht). Details siehe Zubehör-Preisliste	10'565.– 222022 + 222028	10'565.– 222022 + 222028
Gegenschwimmanlage Turbojet komplett Turbinenanlage, ca. 300 m³/h aus GFK, modernes Design Details siehe Zubehör-Preisliste	16'445.– 221017	16'445.– 221017
Healthstream 4-22 control 4 Superjets Massagedüsen, Pumpe 2,2 kW, Luftregler und Piezo-Schaltung, komplett (Ansaugung im Rollladenschacht)	6'580.– 222521	6'580.– 222521
Fun Pak 4.2 (nur in Verbindung mit Unterbauschaft) Strömungs- und Massageanlage mit doppelstrahliger Gegenschwimmanlage 2,6 kW-400 V, 2 Maritim-Massagedüsen, 6 Microjet-Massagedüsen, 1 Bodengeysir im Unterbauschaft montiert	–	10'535.– 221610
Unterbauschaft , anlamiert, mit Holzabdeckung aus Kebony Echtholz	–	5'590.– 221620
Fun Pak 4.2 Dito (jedoch zum Einbetonieren, ohne Unterbauschaft)	–	12'815.– 221688
Luftsprudelsystem , inkl. Piezotaster, poliert, Gebläse 0,85 kW und Schaltkasten	–	5'210.– 221676
Frachtkosten Energie- und Frachtkostenzuschlag (gültig bis auf Widerruf oder Änderung) 20% auf nachstehende Frachtkosten sind aufzurechnen		Region 1 BS, BL, SO, AG, LU, ZH, SH Region 2 Alle anderen Kantone Region 3 GR, TI, VS
Riviera Rollladen-Abdeckung (Details siehe Zubehör-Preisliste)		
Rollladenschacht Integra 2-13 , inkl. klappbarer Sitzbank, verlängert das Becken um 48 cm, ermöglicht einen hohen Wasserspiegel, zusätzlicher Beckeninhalt: 1,2 m ³	5'210.– 221770	5'210.– 221770
Aufrollvorrichtung TAK , Antriebswelle aus pultrudiertem Kompositmaterial und innenliegendem Tauchgetriebemotor 24V, 140 Nm, 10 m Kabel, Wanddurchführung aus Edelstahl, werkseitig installiert, inkl. Schaltkasten. Mit Relais-Karte, CH-Stecker und Schlüsselschalter.	8'235.– 221015	8'235.– 221015
Rollladenabdeckung , aus Hohlkammerprofilen, 6 cm		
Ausführung PVC, weiss, grau	2'420.– 221730	2'420.– 221730
Ausführung Polycarbonat, solar	4'595.– 221732	4'595.– 221732
Ausführung Polycarbonat, solar, silber bedampft	5'275.– 221749	5'275.– 221749

D • Line MODENA 320

D-Line MODENA – der RivieraPool für schickes Design: Reduziertes Exterieur, klare Linien, stilvolle Farben.

Einstückswimmbecken aus Epoxy-Acrylat, hergestellt in **Sandwichbauweise** mit 20 mm Isolierung in den Wänden und 30 mm am Boden. 6° Wandschräge und Rollladensicherheitskante mit integriertem Stahlrahmen. Die Treppe ist ausgestattet mit 6 grosszügigen Einstiegstufen. Die Trittflächen sind rutschhemmend profiliert.



Die Art des Skimmers variiert je nach Schachtausführung.

Alle Abbildungen beinhalten das Ausstattungspaket und Sonderzubehör. Im Sinne des technischen Fortschritts behalten wir uns vor, in der Produktion Änderungen und Verbesserungen ohne Ankündigung durchzuführen.

D • Line MODENA 320

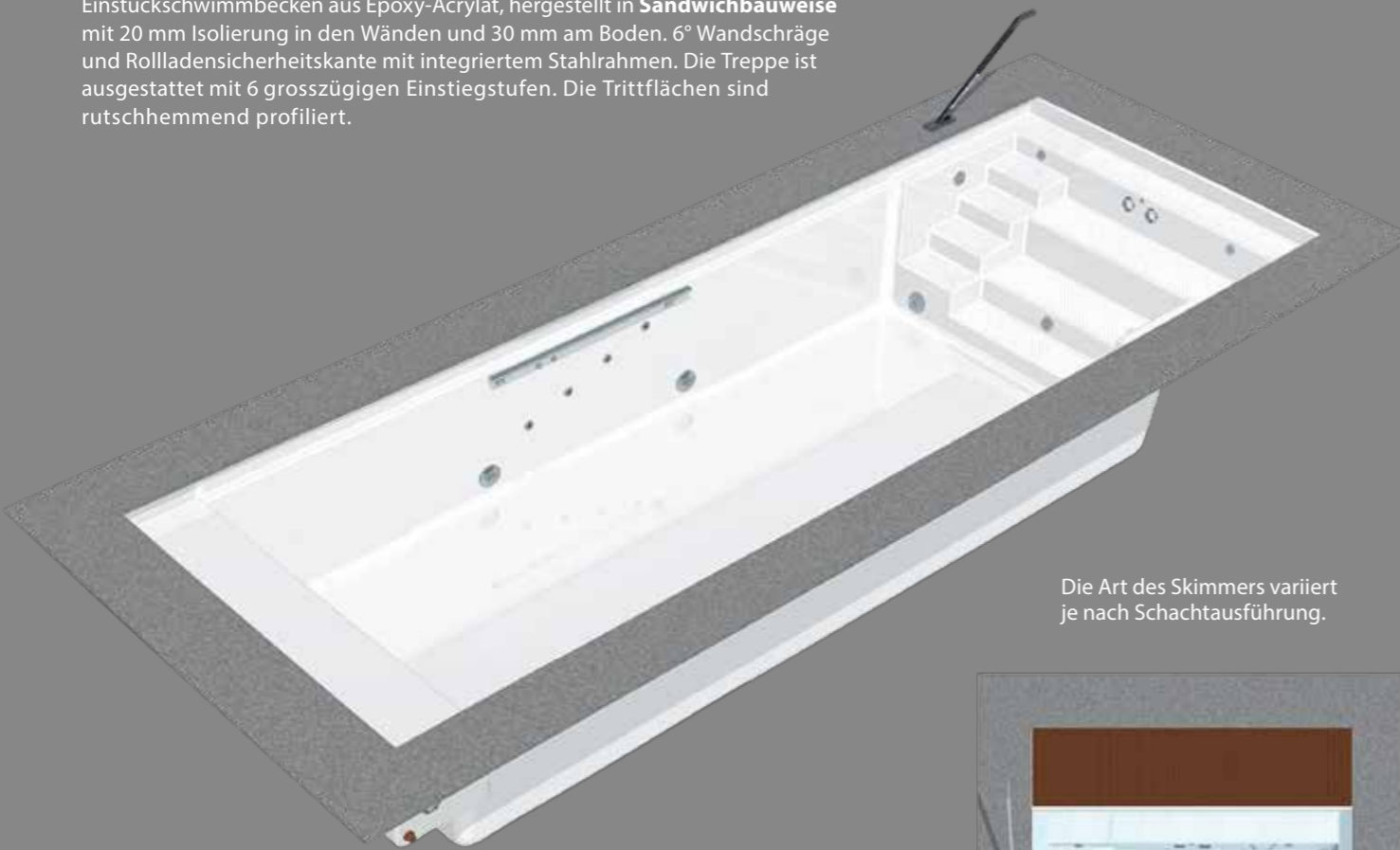
Beckentyp	Modena	725/320	825/320
Beckeninnenmasse in Meter (ohne Rollladenschacht)		7,25 x 3,2 x 1,5 m	8,25 x 3,2 x 1,5 m
Beckeninhalt in m ³		26	30
Farben:		20'770.-	22'900.-
Weiss		221483	221491
Beach, Meerblau, Papyrus, Silbergrau		21'520.-	23'650.-
		221482	221490
Granite Steingrau		24'505.-	26'945.-
		221484	221492
Ausstattungspaket			
Standard-Paket (Umfang siehe Seite 2)		2'875.-	2'875.-
		221603	221603
CH-Paket (Umfang siehe Seite 2)		5'010.-	5'010.-
		221601	221601
Dito CH-Paket, jedoch mit GFK-Skimmer * es werden 2 Skimmer empfohlen		4'000.-	4'000.-
		221602	221602
Zubehör			
Treppenhandlauf Ancona, Modena aus Edelstahl, poliert, mit Befestigungsmaterial, pro Stück		1'450.-	1'450.-
		221645	221645
Gegenschwimmanlage Royal Twinjet 1000 komplett Doppeldüsenanlage, Ausführung CH, ca. 60 m³/h Ohne Luftregler! (Ansaugung im Rollladenschacht) Details siehe Zubehör-Preisliste		7'390.-	7'390.-
		222516	222516
Gegenschwimmanlage Trijet komplett Dreifach-Düsenanlage ohne Frequenzsteuerung, ca. 90 m³/h Einbau bis max. 20 m Entfernung (Ansaugung im Rollladenschacht). Details siehe Zubehör-Preisliste		10'565.-	10'565.-
		222022 + 222028	222022 + 222028
Gegenschwimmanlage Turbojet komplett Turbinenanlage, ca. 300 m³/h aus GFK, modernes Design. Details siehe Zubehör-Preisliste		16'445.-	16'445.-
		221017	221017
Healthstream 4-22 control 4 Superjets Massagedüsen, Pumpe 2,2 kW, Luftregler und Piezo-Schaltung, komplett (Ansaugung im Rollladenschacht)		6'580.-	6'580.-
		222521	222521
Haltestange 2 m aus Edelstahl, aus Rechteckrohr, poliert, mit 2 Befestigungsflanschen und Mauerankern, pro Stück		970.-	970.-
		221647	221647
Fun Pak 4.2 (nur in Verbindung mit Unterbauschacht) Strömungs- und Massageanlage mit doppelstrahliger Gegenschwimmanlage 2,6 kW-400 V, 2 Maritim-Massagedüsen, 6 Microjet-Massagedüsen, 1 Bodengeysir im Unterbauschacht montiert		10'535.-	10'535.-
		221610	221610
Unterbauschacht , anlamiert, mit Holzabdeckung aus Kebony Echtholz		5'925.-	5'925.-
		221621	221621
Fun Pak 4.2 Dito (jedoch zum Einbetonieren, ohne Technischacht)		12'815.-	12'815.-
		221688	221688
Luftsprudelsystem , inkl. Piezotaster, poliert, Gebläse 0,85 kW und Schaltkasten		5'210.-	5'210.-
		221676	221676
Frachtkosten	Energie- und Frachtkostenzuschlag (gültig bis auf Wiederruf oder Änderung) 20% auf nachstehende Frachtkosten sind aufzurechnen	Region 1 BS, BL, SO, AG, LU, ZH, SH Region 2 Alle anderen Kantone Region 3 GR, TI, VS	3'665.- 4'485.- 4'835.-
Riviera Rollladen-Abdeckung (Details siehe Zubehör-Preisliste)			
Rollladenschacht Integra 2-13 , inkl. klappbarer Sitzbank, verlängert das Becken um 48 cm, ermöglicht einen hohen Wasserspiegel, zusätzlicher Beckeninhalt 320: 1,6 m ³		5'545.-	5'545.-
		221725	221725
Aufrollvorrichtung TAK , Antriebswelle aus pultrudiertem Kompositmaterial und innenliegendem Tauchgetriebemotor 24V, 140 Nm, 10 m Kabel, Wanddurchführung aus Edelstahl, werkseitig installiert, inkl. Schaltkasten. Mit Relais-Karte, CH-Stecker und Schlüsselschalter.		8'565.-	8'565.-
		221014	221014
Rollladenabdeckung , aus Hohlkammerprofilen, 6 cm			
Ausführung PVC, weiss, grau		3'170.-	3'575.-
		221730	221730
Ausführung Polycarbonat, solar		6'475.-	7'315.-
		221732	221732
Ausführung Polycarbonat, solar, silber bedampft		7'440.-	8'410.-
		221749	221749

Verkaufspreise in CHF, Stand 1.1.2023

D • Line MODENA 370

D-Line MODENA – der RivieraPool für schickes Design: Reduziertes Exterieur, klare Linien, stilvolle Farben.

Einstücksschwimmbekken aus Epoxy-Acrylat, hergestellt in **Sandwichbauweise** mit 20 mm Isolierung in den Wänden und 30 mm am Boden. 6° Wandschräge und Rollladensicherheitskante mit integriertem Stahlrahmen. Die Treppe ist ausgestattet mit 6 grosszügigen Einstiegstufen. Die Trittflächen sind rutschhemmend profiliert.

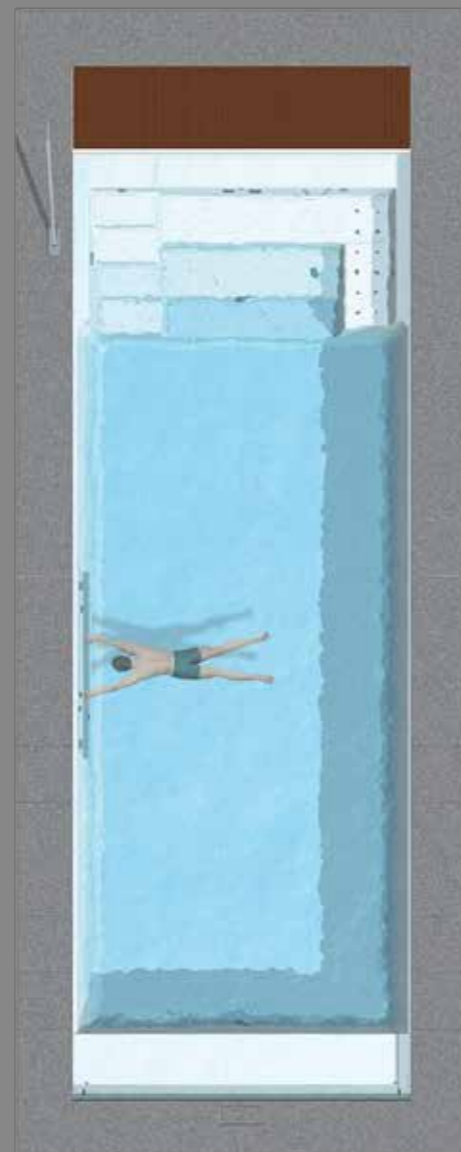


Die Art des Skimmers variiert je nach Schachtausführung.

Treppenanlage Modena 175 mit FunPak F4.2 Technikschacht (optional).



Alle Abbildungen beinhalten das Ausstattungspaket und Sonderzubehör. Im Sinne des technischen Fortschritts behalten wir uns vor, in der Produktion Änderungen und Verbesserungen ohne Ankündigung durchzuführen.



D • Line MODENA 370

Beckentyp	Modena	775/370	875/370	975/370	1075/370*	1175/370**/**
Beckeninnenmasse in Meter (ohne Rollladenschacht)		7,75 x 3,7 x 1,5 m	8,75 x 3,7 x 1,5 m	9,75 x 3,7 x 1,5 m	10,75 x 3,7 x 1,5 m	11,75 x 3,7 x 1,5 m
Beckeninhalt in m ³		32	37	42	47	52
Farben:						
Weiss		29'465.– 221487	31'405.– 221495	33'330.– 221499	35'270.– 221475	37'210.– 221479
Beach, Meerblau, Papyrus, Silbergrau		30'225.– 221486	32'150.– 221494	34'080.– 221498	36'025.– 221474	37'965.– 221478
Granicite Steingrau		34'005.– 221488	35'945.– 221496	37'875.– 221503	39'805.– 221476	41'760.– 221480
Ausstattungspaket						
Standard-Paket (Umfang siehe Seite 2)						
* zusätzlich 2 Einlaufdüsen und zusätzlich 1 Skimmer enthalten bei Modena 1075/370 und 1175/370		2'875.– 221603	2'875.– 221603	2'875.– 221603	4'335.–*	4'885.–**/**
** 2 Skimmer aus Edelstahl bei Modena 1175/370						
CH-Paket (Umfang siehe Seite 2)						
* es werden 2 Skimmer empfohlen		5'010.– 221601	5'010.– 221601	5'010.– 221601	5'010.–*	5'010.–*
Dito CH-Paket, jedoch mit GFK-Skimmer						
* es werden 2 Skimmer empfohlen		4'000.– 221602	4'000.– 221602	4'000.– 221602	4'000.–*	4'000.–*
Zubehör						
Treppenhandlauf Ancona, Modena aus Edelstahl, poliert, mit Befestigungsmaterial, pro Stück		1'450.– 221645	1'450.– 221645	1'450.– 221645	1'450.– 221645	1'450.– 221645
Gegenschwimmanlage Royal Twinjet 1000 komplett Doppeldüsenanlage, Ausführung CH, ca. 60 m³/h Ohne Luftregler! (Ansaugung im Rollladenschacht) Details siehe Zubehör-Preisliste		7'390.– 222516	7'390.– 222516	7'390.– 222516	7'390.– 222516	7'390.– 222516
Gegenschwimmanlage Trijet komplett, Dreifach-Düsenanlage ohne Frequenzsteuerung, ca. 90 m³/h Einbau bis max. 20 m Entfernung (Ansaugung im Rollladenschacht). Details siehe Zubehör-Preisliste		10'565.– 222022 + 222028	10'565.– 222022 + 222028	10'565.– 222022 + 222028	10'565.– 222022 + 222028	10'565.– 222022 + 222028
Gegenschwimmanlage Turbojet komplett Turbinenanlage, ca. 300 m³/h aus GFK, modernes Design. Details siehe Zubehör-Preisliste		16'445.– 221017	16'445.– 221017	16'445.– 221017	16'445.– 221017	16'445.– 221017
Healthstream 4-22 control 4 Superjets Massage-düsen, Pumpe 2,2 kW, Luftregler und Piezo-Schaltung, komplett (Ansaugung im Rollladenschacht)		6'580.– 222521	6'580.– 222521	6'580.– 222521	6'580.– 222521	6'580.– 222521
Haltestange 2 m aus Edelstahl , aus Rechteckrohr, poliert, mit 2 Befestigungsflanschen und Mauerankern pro Stück		970.– 221647	970.– 221647	970.– 221647	970.– 221647	970.– 221647
Fun Pak 4.2 (nur in Verbindung mit Unterbauschacht) Strömungs- und Massageanlage mit doppelstrahliger Gegenschwimmanlage 2,6 kW-400 V, 2 Maritim-Massagedüsen, 6 Microjet-Massagedüsen, 1 Bodengeysir im Unterbauschacht montiert		10'535.– 221610	10'535.– 221610	10'535.– 221610	10'535.– 221610	10'535.– 221610
Unterbauschacht , anlamiert, mit Holzabdeckung aus Kebony Echtholz		6'630.– 221622	6'630.– 221622	6'630.– 221622	6'630.– 221622	6'630.– 221622
Fun Pak 4.2 Dito (jedoch zum Einbetonieren, ohne Unterbauschacht)		12'815.– 221688	12'815.– 221688	12'815.– 221688	12'815.– 221688	12'815.– 221688
Luftsprudelsystem , inkl. Piezotaster, poliert, Gebläse 0,85 kW und Schaltkasten		5'210.– 221676	5'210.– 221676	5'210.– 221676	5'210.– 221676	5'210.– 221676
Frachtkosten						
Energie- und Frachtkostenzuschlag (gültig bis auf Widerruf oder Änderung)						
20% auf nachstehende Frachtkosten sind aufzurechnen						
Region 1 BS, BL, SO, AG, LU, ZH, SH						3'665.–
Region 2 Alle anderen Kantone						4'485.–
Region 3 GR, TI, VS						4'835.–
Riviera Rollladen-Abdeckung (Details siehe Zubehör-Preisliste)						
Rollladenschacht Integra 2-13 , inkl. klappbarer Sitzbank, verlängert das Becken um 48 cm, ermöglicht einen hohen Wasserspiegel, zusätzlicher Beckeninhalt 370: 1,9 m ³		6'280.– 221724	6'280.– 221724	6'280.– 221724	6'280.– 221724	6'280.– 221724
Aufrollvorrichtung TAK , Antriebswelle aus pultrudiertem Kompositmaterial und innenliegendem Tauchgetriebemotor 24V, 140 Nm, 10 m Kabel, Wanddurchführung aus Edelstahl, werkseitig installiert, inkl. Schaltkasten. Mit Relais-Karte, CH-Stecker und Schlüsselschalter.		8'870.– 221013	8'870.– 221013	8'870.– 221013	8'870.– 221013	8'870.– 221013
Rollladenabdeckung , aus Hohlkammerprofilen, 6 cm Ausführung PVC, weiss, grau		4'065.– 221730	4'515.– 221730	4'985.– 221730	5'410.– 221730	5'865.– 221730
Ausführung Polycarbonat, solar		8'285.– 221732	9'245.– 221732	10'185.– 221732	11'140.– 221732	12'110.– 221732
Ausführung Polycarbonat, solar, silber bedampft		9'515.– 221749	10'615.– 221749	11'710.– 221749	12'780.– 221749	13'895.– 221749

Verkaufspreise in CHF, Stand 1.1.2023

D • Line LINEAR 2.0 (320) mit schmalen Treppen-Seitenwangen

D-Line LINEAR 2.0 – der RivieraPool für schickes Design:
Reduziertes Exterieur, klare Linien, stilvolle Farben.

Einstückschwimmbecken aus Epoxy-Acrylat, hergestellt in Sandwichbauweise mit 2 cm Isolierung in den Wänden und 3 cm am Boden. 6° Wandschräge und Rollladensicherheitskante mit integriertem Stahlrahmen. Die Treppe ist ausgestattet mit 4 großzügigen Einstiegstufen 37 cm breit. Die Trittflächen sind rutschhemmend profiliert.



Die Art des Skimmers variiert je nach Schachtausführung.



Alle Abbildungen beinhalten das Ausstattungspaket und Sonderzubehör. Im Sinne des technischen Fortschritts behalten wir uns vor, in der Produktion Änderungen und Verbesserungen ohne Ankündigung durchzuführen.

D • Line LINEAR 2.0 (320) mit schmalen Treppen-Seitenwangen

Beckentyp	LINEAR 2.0	700	800
Beckeninnenmasse in Meter (ohne Rollladenschacht)		6,9 x 3,2 x 1,5	7,9 x 3,2 x 1,5
	Beckeninhalt in m ³	27	31
Farben:		24'835.-	28'490.-
Weiss		221096	221099
Beach, Meerblau, Papyrus, Silbergrau		25'505.-	29'500.-
		221097	221100
Granicite Steingrau		26'780.-	33'800.-
		221098	221101
Ausstattungspakete			
Standard-Paket (Umfang siehe Seite 2)		3'055.-	3'055.-
		221600	221600
CH-Paket (Umfang siehe Seite 2)		5'010.-	5'010.-
		221601	221601
Dito CH-Paket, jedoch mit GFK-Skimmer		4'000.-	4'000.-
		221602	221602
Zubehör			
Treppenhandlauf Linear aus Edelstahl, poliert, mit Befestigungsmaterial, pro Stück		1'610.-	1'610.-
		221646	221646
Gegenschwimmanlage Royal Twinjet 1000 komplett Doppeldüsenanlage, Ausführung CH, ca. 60 m³/h Ohne Luftregler! (Ansaugung im Rollladenschacht) Details siehe Zubehör-Preisliste		7'390.-	7'390.-
		222516	222516
Gegenschwimmanlage Trijet komplett, Dreifach-Düsenanlage ohne Frequenzsteuerung, ca. 90 m³/h Einbau bis max. 20 m Entfernung (Ansaugung im Rollladenschacht). Details siehe Zubehör-Preisliste		10'565.-	10'565.-
		222022 + 222028	222022 + 222028
Gegenschwimmanlage Turbojet komplett Turbinenanlage, ca. 300 m³/h aus GFK, modernes Design. Details siehe Zubehör-Preisliste		16'445.-	16'445.-
		221017	221017
Healthstream 4-22 control 4 Superjets Massagedüsen, Pumpe 2,2 kW, Luftregler und Piezo-Schaltung, komplett (Ansaugung im Rollladenschacht)		6'580.-	6'580.-
		222521	222521
Haltestange 2 m aus Edelstahl , aus Rechteckrohr, poliert, mit 2 Befestigungsflanschen und Mauerankern, pro Stück		970.-	970.-
		221647	221647
Frachtkosten Energie- und Frachtkostenzuschlag (gültig bis auf Wiederruf oder Änderung) 20% auf nachstehende Frachtkosten sind aufzurechnen	Region 1 BS, BL, SO, AG, LU, ZH, SH Region 2 Alle anderen Kantone Region 3 GR, TI, VS	3'665.-	4'485.- 4'835.-
Riviera Unterflur-Rollladenabdeckung (Details siehe Zubehör-Preisliste)			
Rollladenschacht Integra 2-13 , inkl. klappbarer Sitzbank, verlängert das Becken um 48 cm, ermöglicht einen hohen Wasserspiegel, zusätzlicher Beckeninhalt 320: 1,6 m ³		5'545.-	5'545.-
		221725	221725
Aufrollvorrichtung TAK , Antriebswelle aus pultrudiertem Kompositmaterial und innenliegendem Tauchgetriebemotor 24V, 140 Nm, 10 m Kabel, Wanddurchführung aus Edelstahl, werkseitig installiert, inkl. Schaltkasten mit Relais-Karte und CH-Stecker. Mit Schlüsselschalter.		8'565.-	8'565.-
		221014	221824
Rollladenabdeckung , aus Hohlkammerprofilen, 6 cm			
Ausführung PVC, weiss, grau		3'170.-	3'575.-
		221730	221730
Ausführung Polycarbonat, solar		6'475.-	7'315.-
		221732	221732
Ausführung Polycarbonat, solar, silber bedampft		7'440.-	8'410.-
		221749	221749

D • Line LINEAR 2.0 (370) mit schmalen Treppen-Seitenwangen

D•Line LINEAR – der RivieraPool für schickes Design:
Reduziertes Exterieur, klare Linien, stilvolle Farben.

Einstückschwimmbekken aus Epoxy-Acrylat, hergestellt in **Sandwichbauweise** mit 20 mm Isolierung in den Wänden und 30 mm am Boden. 6° Wandschräge und Rollladensicherheitskante mit integriertem Stahlrahmen. Die Treppe ist ausgestattet mit 4 grosszügigen Einstiegstufen 37 cm breit. Die Trittsflächen sind rutschhemmend profiliert.



Die Art des Skimmers variiert je nach Schachtausführung.



Alle Abbildungen beinhalten das Ausstattungspaket und Sonderzubehör. Im Sinne des technischen Fortschritts behalten wir uns vor, in der Produktion Änderungen und Verbesserungen ohne Ankündigung durchzuführen.

D • Line LINEAR 2.0 (370) mit schmalen Treppen-Seitenwangen

Beckentyp	LINEAR 2.0	740	840	940	1040*	1140*
Beckeninnenmasse in Meter (ohne Rollladenschacht) Beckeninhalt in m ³		7,4 x 3,7 x 1,5 31	8,4 x 3,7 x 1,5 36	9,4 x 3,7 x 1,5 41	10,4 x 3,7 x 1,5 46	11,4 x 3,7 x 1,5 51
Farben:						
Weiss		28'920.– 221102	30'855.– 221105	32'785.– 221108	34'725.– 221111	36'670.– 221114
Beach, Meerblau, Papyrus, Silbergrau		29'680.– 221103	31'600.– 221106	33'545.– 221109	35'475.– 221112	37'420.– 221115
Granicite Steingrau		33'460.– 221104	35'395.– 221107	37'330.– 222110	39'265.– 222113	41'210.– 222116
Ausstattungspakete						
Standard-Paket (Umfang siehe Seite 2) * zusätzlich 2 Einlaufdüsen und zusätzlich 1 Skimmer enthalten bei Linear 1040/370 und 1140/370		3'055.– 221600	3'055.– 221600	3'055.– 221600	4'520.–* 221608	4'520.–* 221608
CH-Paket (Umfang siehe Seite 2) * es werden 2 Skimmer empfohlen		5'010.– 221601	5'010.– 221601	5'010.– 221601	5'010.–* 221601	5'010.–* 221601
Dito CH-Paket, jedoch mit GFK-Skimmer * es werden 2 Skimmer empfohlen		4'000.– 221602	4'000.– 221602	4'000.– 221602	4'000.–* 221602	4'000.–* 221602
Zubehör						
Treppenhandlauf Linear aus Edelstahl, poliert, mit Befestigungsmaterial, pro Stück		1'610.– 221646	1'610.– 221646	1'610.– 221646	1'610.– 221646	1'610.– 221646
Gegenschwimmanlage Royal Twinjet 1000 komplett Doppeldüsenanlage, Ausführung CH, ca. 60 m³/h Ohne Luftregler! (Ansaugung im Rollladenschacht) Details siehe Zubehör-Preisliste		7'390.– 222516	7'390.– 222516	7'390.– 222516	7'390.– 222516	7'390.– 222516
Gegenschwimmanlage Trijet komplett, Dreifach- Düsenanlage ohne Frequenzsteuerung, ca. 90 m³/h Einbau bis max. 20 m Entfernung (Ansaugung im Rollladenschacht). Details siehe Zubehör-Preisliste		10'565.– 222022 + 222028	10'565.– 222022 + 222028	10'565.– 222022 + 222028	10'565.– 222022 + 222028	10'565.– 222022 + 222028
Gegenschwimmanlage Turbojet komplett Turbinen- anlage, ca. 300 m³/h aus GFK, modernes Design. Details siehe Zubehör-Preisliste		16'445.– 221017	16'445.– 221017	16'445.– 221017	16'445.– 221017	16'445.– 221017
Healthstream 4-22 control 4 Superjets Massagedüsen, Pumpe 2,2 kW, Luftregler und Piezo-Schaltung, komplett (Ansaugung im Rol- ladenschacht)		6'580.– 222521	6'580.– 222521	6'580.– 222521	6'580.– 222521	6'580.– 222521
Haltestange 2 m aus Edelstahl , aus Rechteckrohr, poliert, mit 2 Befestigungsflanschen und Mauerankern, pro Stück		970.– 221647	970.– 221647	970.– 221647	970.– 221647	970.– 221647
Frachtkosten Energie- und Frachtkostenzuschlag (gültig bis auf Widerruf oder Änderung) 20% auf nachstehende Frachtkosten sind aufzurechnen					Region 1 BS, BL, SO, AG, LU, ZH, SH Region 2 Alle anderen Kantone Region 3 GR, TI, VS	3'665.– 4'485.– 4'835.–
Riviera Unterflur-Rollladenabdeckung (Details siehe Zubehör-Preisliste)						
Rollladenschacht Integra 2-13 , inkl. klappbarer Sitzbank, verlängert das Becken um 48 cm, ermöglicht einen hohen Wasserspiegel, zusätzlicher Beckeninhalt 370: 1,9 m ³		6'280.– 221724	6'280.– 221724	6'280.– 221724	6'280.– 221724	6'280.– 221724
Aufrollvorrichtung TAK , Antriebswelle aus pultru- diertem Kompositmaterial und innenliegendem Tauchgetriebemotor 24V, 140 Nm, 10 m Kabel, Wand- durchführung aus Edelstahl, werkseitig installiert, inkl. Schaltkasten. Mit Relais-Karte, CH-Stecker und Schlüsselschalter.		8'770.– 221013	8'770.– 221013	8'770.– 221013	8'770.– 221013	8'770.– 221013
Rollladenabdeckung , aus Hohlkammerprofilen, 6 cm						
Ausführung PVC, weiss, grau		4'065.– 221730	4'515.– 221730	4'985.– 221730	5'410.– 221730	5'865.– 221730
Ausführung Polycarbonat, solar		8'285.– 221732	9'245.– 221732	10'185.– 221732	11'140.– 221732	12'110.– 221732
Ausführung Polycarbonat, solar, silber bedampft		9'515.– 221749	10'615.– 221749	11'710.– 221749	12'780.– 221749	13'895.– 221749

D • Line LINEAR

D•Line LINEAR – der RivieraPool für schickes Design:
Reduziertes Exterieur, klare Linien, stilvolle Farben.

Einstückswimmbaden aus Epoxy-Acrylat, hergestellt in **Sandwichbauweise** mit 20 mm Isolierung in den Wänden und 30 mm am Boden. 6° Wandschräge und Rollladensicherheitskante mit integriertem Stahlrahmen. Die Treppe ist ausgestattet mit 4 grosszügigen Einstiegstufen 37 cm breit. Die Trittflächen sind rutschhemmend profiliert.



Die Art des Skimmers variiert je nach Schachtausführung.



Alle Abbildungen beinhalten das Ausstattungspaket und Sonderzubehör. Im Sinne des technischen Fortschritts behalten wir uns vor, in der Produktion Änderungen und Verbesserungen ohne Ankündigung durchzuführen.

D • Line LINEAR

Beckentyp	LINEAR	745	845	945	1045*	1145*
Beckeninnenmasse in Meter (ohne Rollladenschacht) Beckeninhalt in m ³		7,4 x 3,7 x 1,5 31	8,4 x 3,7 x 1,5 36	9,4 x 3,7 x 1,5 41	10,4 x 3,7 x 1,5 46	11,4 x 3,7 x 1,5 51
Farben:						
Weiss		28'920.– 221163	30'855.– 221166	32'785.– 221169	34'725.– 221160	36'670.– 221172
Beach, Meerblau, Papyrus, Silbergrau		29'680.– 221164	31'600.– 221167	33'545.– 221170	35'475.– 221161	37'420.– 221173
Granicite Steingrau		33'460.– 221165	35'395.– 221168	37'330.– 221171	39'265.– 221162	41'210.– 221174
Ausstattungspakete						
Standard-Paket (Umfang siehe Seite 2) * zusätzlich 2 Einlaufdüsen und zusätzlich 1 Skimmer enthalten bei Linear 1045/370 und 1145/370		3'055.– 221600	3'055.– 221600	3'055.– 221600	4'520.–* 221608	4'520.–* 221608
CH-Paket (Umfang siehe Seite 2) * es werden 2 Skimmer empfohlen		5'010.– 221601	5'010.– 221601	5'010.– 221601	5'010.–* 221601	5'010.–* 221601
Dito CH-Paket, jedoch mit GFK-Skimmer * es werden 2 Skimmer empfohlen		4'000.– 221602	4'000.– 221602	4'000.– 221602	4'000.–* 221602	4'000.–* 221602
Zubehör						
Treppenhandlauf Linear aus Edelstahl, poliert, mit Befestigungsmaterial, pro Stück		1'610.– 221646	1'610.– 221646	1'610.– 221646	1'610.– 221646	1'610.– 221646
Gegenschwimmanlage Royal Twinjet 1000 komplett Doppeldüsenanlage, Ausführung CH, ca. 60 m³/h Ohne Luftregler! (Ansaugung im Rollladenschacht) Details siehe Zubehör-Preisliste		7'390.– 222516	7'390.– 222516	7'390.– 222516	7'390.– 222516	7'390.– 222516
Gegenschwimmanlage Trijet komplett, Dreifach-Düsenanlage ohne Frequenzsteuerung, ca. 90 m³/h Einbau bis max. 20 m Entfernung (Ansaugung im Rollladenschacht). Details siehe Zubehör-Preisliste		10'565.– 222022 + 222028	10'565.– 222022 + 222028	10'565.– 222022 + 222028	10'565.– 222022 + 222028	10'565.– 222022 + 222028
Gegenschwimmanlage Turbojet komplett Turbinen-anlage, ca. 300 m³/h aus GFK, modernes Design. Details siehe Zubehör-Preisliste		16'445.– 221017	16'445.– 221017	16'445.– 221017	16'445.– 221017	16'445.– 221017
Healthstream 4-22 control 4 Superjets Massagedüsen, Pumpe 2,2 kW, Luftregler und Piezo-Schaltung, komplett (Ansaugung im Rol-ladenschacht)		6'580.– 222521	6'580.– 222521	6'580.– 222521	6'580.– 222521	6'580.– 222521
Haltestange 2 m aus Edelstahl , aus Rechteckrohr, poliert, mit 2 Befestigungsflanschen und Mauerankern, pro Stück		970.– 221647	970.– 221647	970.– 221647	970.– 221647	970.– 221647
Frachtkosten Energie- und Frachtkostenzuschlag (gültig bis auf Wiederruf oder Änderung) 20% auf nachstehende Frachtkosten sind aufzurechnen					Region 1 BS, BL, SO, AG, LU, ZH, SH Region 2 Alle anderen Kantone Region 3 GR, TI, VS	3'665.– 4'485.– 4'835.–
Riviera Unterflur-Rollladenabdeckung (Details siehe Zubehör-Preisliste)						
Rollladenschacht Integra 2-13 , inkl. klappbarer Sitzbank, verlängert das Becken um 48 cm, ermöglicht einen hohen Wasserspiegel, zusätzlicher Beckeninhalt 370: 1,9 m ³		6'280.– 221724	6'280.– 221724	6'280.– 221724	6'280.– 221724	6'280.– 221724
Aufrollvorrichtung TAK , Antriebswelle aus pultru-diertem Kompositmaterial und innenliegendem Tauchgetriebemotor 24V, 140 Nm, 10 m Kabel, Wand-durchführung aus Edelstahl, werkseitig installiert, inkl. Schaltkasten. Mit Relais-Karte, CH-Stecker und Schlüsselschalter.		8'770.– 221013	8'770.– 221013	8'770.– 221013	8'770.– 221013	8'770.– 221013
Rollladenabdeckung , aus Hohlkammerprofilen, 6 cm						
Ausführung PVC, weiss, grau		4'065.– 221730	4'515.– 221730	4'985.– 221730	5'410.– 221730	5'865.– 221730
Ausführung Polycarbonat, solar		8'285.– 221732	9'245.– 221732	10'185.– 221732	11'140.– 221732	12'110.– 221732
Ausführung Polycarbonat, solar, silber bedampft		9'515.– 221749	10'615.– 221749	11'710.– 221749	12'780.– 221749	13'895.– 221749

D • Line LINEAR RS

D•Line LINEAR RS – Das Highlight des Badegartens: Die Linear-Treppe mit integriertem Rollladenschacht.

Ein Einstückschwimmbaden wie das Linear, aber um eine Besonderheit reicher: Die Linear RS Treppe hat einen integrierten Rollladenschacht. Die Abdeckung ist unsichtbar unter den Stufen versteckt, fährt auf Knopfdruck heraus und deckt den Pool sauber ab. Zur Revision ist der Stufenteil aufklappbar und gibt den gesamten Schacht frei. Diese Anordnung macht auch den Einsatz der Panorama-Rinne möglich und kann mit dekorativem Fluss-Kies belegt werden, der Wasserspiegel wird ruhig und glatt (Abb. 2). Eine tolle Kombination mit der Linear RS-Treppe ist die WetLounge, so entsteht ein zusätzlicher Flachwasserbereich zum relaxen und spielen für Ihre Kinder (3).

Linear RS



Abb. 2
Linear RS mit stirnseitiger
Infinity-Rinne
(optional)

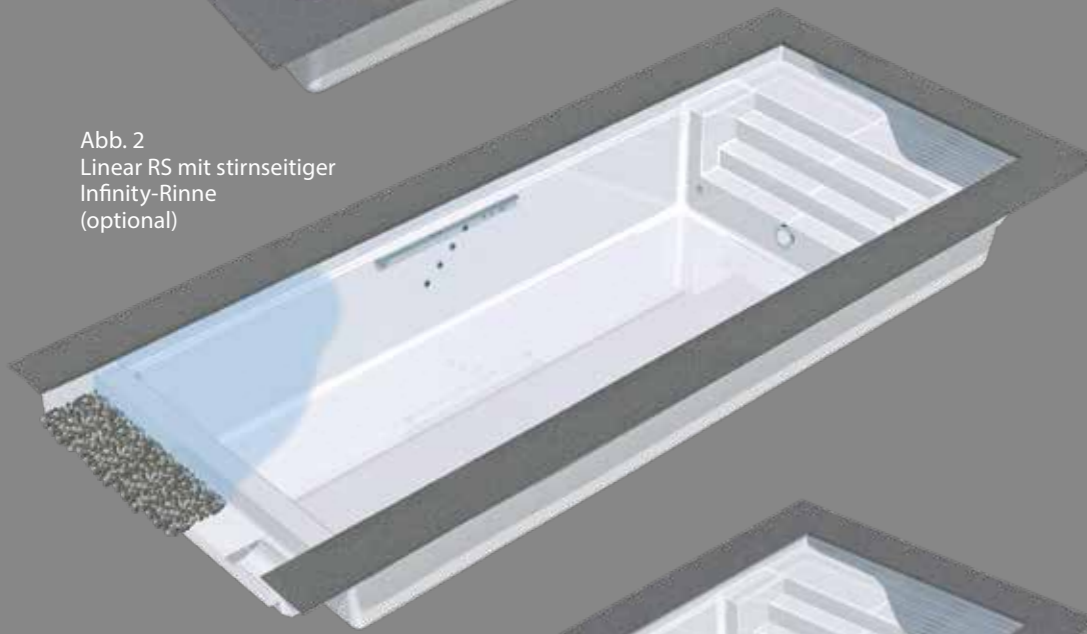


Abb. 3
Linear RS mit
WetLounge®



Alle Abbildungen beinhalten das Ausstattungspaket und Sonderzubehör. Im Sinne des technischen Fortschritts behalten wir uns vor, in der Produktion Änderungen und Verbesserungen ohne Ankündigung durchzuführen.



D • Line LINEAR RS

Beckentyp	LINEAR RS	775	875	975	1075*	1175*
Beckeninnenmasse in Meter		7,75 x 3,7 x 1,5	8,75 x 3,7 x 1,5	9,75 x 3,7 x 1,5	10,75 x 3,7 x 1,5	11,75 x 3,7 x 1,5
Beckeninhalt in m ³		32	37	42	47	52
Farben:		40'015.-	41'945.-	43'885.-	45'810.-	47'755.-
Weiss		221080	221083	221086	221089	221092
Beach, Meerblau, Papyrus, Silbergrau		40'770.-	42'695.-	44'625.-	46'575.-	48'510.-
		221081	221084	221087	221090	221093
Granците Steingrau		44'550.-	46'485.-	48'415.-	50'365.-	52'305.-
		221082	221085	221088	221091	221094
Ausstattungspakete						
Standard-Paket (Umfang siehe Seite 2) * zusätzlich 2 Einlaufdüsen und zusätzlich 1 Skimmer enthalten bei LINEAR RS 1075/370 und 1175/370		3'055.-	3'055.-	3'055.-	4'520.-*	4'520.-*
		221600	221600	221600	221608	221608
CH-Paket (Umfang siehe Seite 2) * es werden 2 Skimmer empfohlen		5'010.-	5'010.-	5'010.-	5'010.-*	5'010.-*
		221601	221601	221601	221601	221601
Dito CH-Paket, jedoch mit GFK-Skimmer * es werden 2 Skimmer empfohlen		4'000.-	4'000.-	4'000.-	4'000.-*	4'000.-*
		221602	221602	221602	221602	221602
Zubehör						
Treppenhandlauf Linear aus Edelstahl, poliert, mit Befestigungsmaterial, pro Stück		1'610.-	1'610.-	1'610.-	1'610.-	1'610.-
		221646	221646	221646	221646	221646
Gegenschwimmanlage Royal Twinjet 1000 komplett Doppeldüsenanlage, Ausführung CH, ca. 60 m³/h Ohne Luftregler! (Ansaugung im Rollladenschacht) Details siehe Zubehör-Preisliste		7'390.-	7'390.-	7'390.-	7'390.-	7'390.-
		222516	222516	222516	222516	222516
Gegenschwimmanlage Trijet komplett, Dreifach-Düsenanlage ohne Frequenzsteuerung, ca. 90 m³/h Einbau bis max. 20 m Entfernung (Ansaugung im Rollladenschacht). Details siehe Zubehör-Preisliste		10'565.-	10'565.-	10'565.-	10'565.-	10'565.-
		222022 + 222028	222022 + 222028	222022 + 222028	222022 + 222028	222022 + 222028
Gegenschwimmanlage Turbojet komplett Turbinen-anlage, ca. 300 m³/h aus GFK, modernes Design. Details siehe Zubehör-Preisliste		16'445.-	16'445.-	16'445.-	16'445.-	16'445.-
		221017	221017	221017	221017	221017
Healthstream 4-22 control 4 Superjets Massagedüsen, Pumpe 2,2 kW, Luftregler und Piezo-Schaltung, komplett (Ansaugung im Rollladenschacht)		6'580.-	6'580.-	6'580.-	6'580.-	6'580.-
		222521	222521	222521	222521	222521
Haltestange 2 m aus Edelstahl , aus Rechteckrohr, poliert, mit 2 Befestigungsflanschen und Mauerankern, pro Stück		970.-	970.-	970.-	970.-	970.-
		221647	221647	221647	221647	221647
Frachtkosten Energie- und Frachtkostenzuschlag (gültig bis auf Wiederruf oder Änderung) 20% auf nachstehende Frachtkosten sind aufzurechnen						
Region 1 BS, BL, SO, AG, LU, ZH, SH				3'665.-	Mit WetLounge®	
Region 2 Alle anderen Kantone				4'485.-	Frachtkosten auf	
Region 3 GR, TI, VS				4'835.-	Anfrage	
Riviera Unterflur-Rollladenabdeckung (Details siehe Zubehör-Preisliste)						
Aufrollvorrichtung TAK , Antriebswelle aus pultrudiertem Kompositmaterial und innenliegendem Tauchgetriebemotor 24V, 140 Nm, 10 m Kabel, Wanddurchführung aus Edelstahl, werkseitig installiert, inkl. Schaltkasten. Mit Relais-Karte, CH-Stecker und Schlüsselschalter.		8'770.-	8'770.-	8'770.-	8'770.-	8'770.-
		221013	221013	221013	221013	221013
Rollladenabdeckung , aus Hohlkammerprofilen, 6 cm						
Ausführung PVC, weiss, grau		4'065.-	4'515.-	4'985.-	5'410.-	5'865.-
		221730	221730	221730	221730	221730
Ausführung Polycarbonat, solar		8'285.-	9'245.-	10'185.-	11'140.-	12'110.-
		221732	221732	221732	221732	221732
Ausführung Polycarbonat, solar, silber bedampft		9'515.-	10'615.-	11'710.-	12'780.-	13'895.-
		221749	221749	221749	221749	221749
Infinity-Rinne , an der Stirnseite, abgesenkt		4'340.-	4'340.-	4'340.-	4'340.-	4'340.-
		221390	221390	221390	221390	221390
Rinnenabdeckrost zur Infinity-Rinne		1'440.-	1'440.-	1'440.-	1'440.-	1'440.-
		221392	221392	221392	221392	221392
Flachwasserzone (WetLounge®) (Achtung: Rolloverlängerung hinzunehmen) 23 cm tief, 2 m anlamiert, ** 1,80 m lang geflanscht		7'435.-	7'435.-	7'435.-	10'150.-**	10'150.-**
		221672	221672	221672	221672	221672

NEU!

D • Line LUGANO RS

D-Line LUGANO RS – Der Anziehungspunkt Ihrer Wellnessoase!

Die Lugano RS-Treppe verfügt wie das Linear RS über einen integrierten Rollladenschacht. Die Abdeckung ist unsichtbar unter den Stufen versteckt, fährt auf Knopfdruck heraus und deckt den Pool sauber ab. Zur Revision ist der Stufenteil aufklappbar und gibt den gesamten Schacht frei. Diese Anordnung macht auch den Einsatz einer Infinity-Rinne möglich und kann beispielsweise mit dekorativem Fluss-Kies belegt werden. Der Wasserspiegel wird ruhig und glatt. Eine tolle Kombination mit dieser Treppe ist auch die WetLounge, so entsteht ein zusätzlicher Flachwasserbereich zum Relaxen und Spielen für Ihre Kinder (siehe am Beispiel LinearRS mit Wetlounge).



Alle Abbildungen beinhalten das Ausstattungspaket und Sonderzubehör. Im Sinne des technischen Fortschritts behalten wir uns vor, in der Produktion Änderungen und Verbesserungen ohne Ankündigung durchzuführen.

NEU!

D • Line LUGANO RS

Beckentyp	LUGANO RS	775	875	975	1075*	1175*
Beckeninnenmasse in Meter		7,75 x 3,7 x 1,5	8,75 x 3,7 x 1,5	9,75 x 3,7 x 1,5	10,75 x 3,7 x 1,5	11,75 x 3,7 x 1,5
Beckeninhalt in m ³		32	37	42	47	52
Farben:		39'755.-	41'685.-	43'625.-	45'550.-	47'500.-
Weiss		221178	221181	221184	221187	221190
Beach, Meerblau, Papyrus, Silbergrau		40'515.-	41'885.-	44'370.-	46'310.-	48'250.-
		221179	221182	221185	221188	221191
Granite Steingrau		44'290.-	46'195.-	48'155.-	50'100.-	52'045.-
		221180	221183	221186	221189	221192
Ausstattungspakete						
Standard-Paket (Umfang siehe Seite 2)		3'055.-	3'055.-	3'055.-	4'520.-*	4'520.-*
* zusätzlich 2 Einlaufdüsen und zusätzlich 1 Skimmer enthalten bei LUGANO RS 1075/370 und 1175/370		221600	221600	221600	221608	221608
CH-Paket (Umfang siehe Seite 2)		5'010.-	5'010.-	5'010.-	5'010.-*	5'010.-*
* es werden 2 Skimmer empfohlen		221601	221601	221601	221601	221601
Dito CH-Paket, jedoch mit GFK-Skimmer		4'000.-	4'000.-	4'000.-	4'000.-*	4'000.-*
* es werden 2 Skimmer empfohlen		221602	221602	221602	221602	221602
Zubehör						
Treppenhandlauf Linear aus Edelstahl, poliert, mit Befestigungsmaterial, pro Stück		1'610.-	1'610.-	1'610.-	1'610.-	1'610.-
		221646	221646	221646	221646	221646
Gegenschwimmanlage Royal Twinjet 1000 komplett Doppeldüsenanlage, Ausführung CH, ca. 60 m³/h Ohne Luftregler! (Ansaugung im Rollladenschacht) Details siehe Zubehör-Preisliste		7'390.-	7'390.-	7'390.-	7'390.-	7'390.-
		222516	222516	222516	222516	222516
Gegenschwimmanlage Trijet komplett, Dreifach-Düsenanlage ohne Frequenzsteuerung, ca. 90 m³/h Einbau bis max. 20 m Entfernung (Ansaugung im Rollladenschacht). Details siehe Zubehör-Preisliste		10'565.-	10'565.-	10'565.-	10'565.-	10'565.-
		222022 + 222028	222022 + 222028	222022 + 222028	222022 + 222028	222022 + 222028
Gegenschwimmanlage Turbojet komplett Turbinen-anlage, ca. 300 m³/h aus GFK, modernes Design. Details siehe Zubehör-Preisliste		16'445.-	16'445.-	16'445.-	16'445.-	16'445.-
		221017	221017	221017	221017	221017
Healthstream 4-22 control 4 Superjets Massagedüsen, Pumpe 2,2 kW, Luftregler und Piezo-Schaltung, komplett (Ansaugung im Rolladenschacht)		6'580.-	6'580.-	6'580.-	6'580.-	6'580.-
		222521	222521	222521	222521	222521
Haltestange 2 m aus Edelstahl , aus Rechteckrohr, poliert, mit 2 Befestigungsflanschen und Mauerankern, pro Stück		970.-	970.-	970.-	970.-	970.-
		221647	221647	221647	221647	221647
Frachtkosten Energie- und Frachtkostenzuschlag (gültig bis auf Wiederruf oder Änderung) 20% auf nachstehende Frachtkosten sind aufzurechnen						
Region 1 BS, BL, SO, AG, LU, ZH, SH		3'665.-				Mit WetLounge®
Region 2 Alle anderen Kantone		4'485.-				Frachtkosten auf
Region 3 GR, TI, VS		4'835.-				Anfrage
Riviera Unterflur-Rollladenabdeckung (Details siehe Zubehör-Preisliste)						
Aufrollvorrichtung TAK , Antriebswelle aus pultrudiertem Kompositmaterial und innenliegendem Tauchgetriebemotor 24V, 140 Nm, 10 m Kabel, Wanddurchführung aus Edelstahl, werkseitig installiert, inkl. Schaltkasten. Mit Relais-Karte, CH-Stecker und Schlüsselschalter.		8'770.-	8'770.-	8'770.-	8'770.-	8'770.-
		221013	221013	221013	221013	221013
Rollladenabdeckung , aus Hohlkammerprofilen, 6 cm						
Ausführung PVC, weiss, grau		4'065.-	4'515.-	4'985.-	5'410.-	5'865.-
		221730	221730	221730	221730	221730
Ausführung Polycarbonat, solar		8'285.-	9'245.-	10'185.-	11'140.-	12'110.-
		221732	221732	221732	221732	221732
Ausführung Polycarbonat, solar, silber bedampft		9'515.-	10'615.-	11'710.-	12'780.-	13'895.-
		221749	221749	221749	221749	221749
Infinity-Rinne , an der Stirnseite, abgesenkt		4'340.-	4'340.-	4'340.-	4'340.-	4'340.-
		221390	221390	221390	221390	221390
Rinnenabdeckrost zur Infinity-Rinne		1'440.-	1'440.-	1'440.-	1'440.-	1'440.-
		221392	221392	221392	221392	221392
Flachwasserzone (WetLounge®) (Achtung: Rolloverlängerung hinzunehmen) 23 cm tief, 2 m anlamiert, ** 1,80 m lang geflanscht		7'435.-	7'435.-	7'435.-	10'150.-**	10'150.-**
		221672	221672	221672	221672	221672

Classic ROM

ROM – Klassiker unter den Schwimmbecken:
Beliebt seit vielen Jahrzehnten.

Einstückschwimmbecken aus Epoxy-Acrylat. 5-stufige Treppenanlage, 6° Wandschräge und Rollladensicherheitskante mit integriertem Stahlrahmen. Becken in **Sandwichbauweise** mit 20 mm Isolierung in den Wänden und 30 mm im Boden.



Die Art des Skimmers variiert je nach Schachtausführung.

Alle Abbildungen beinhalten das Ausstattungspaket und Sonderzubehör. Im Sinne des technischen Fortschritts behalten wir uns vor, in der Produktion Änderungen und Verbesserungen ohne Ankündigung durchzuführen.

Classic ROM

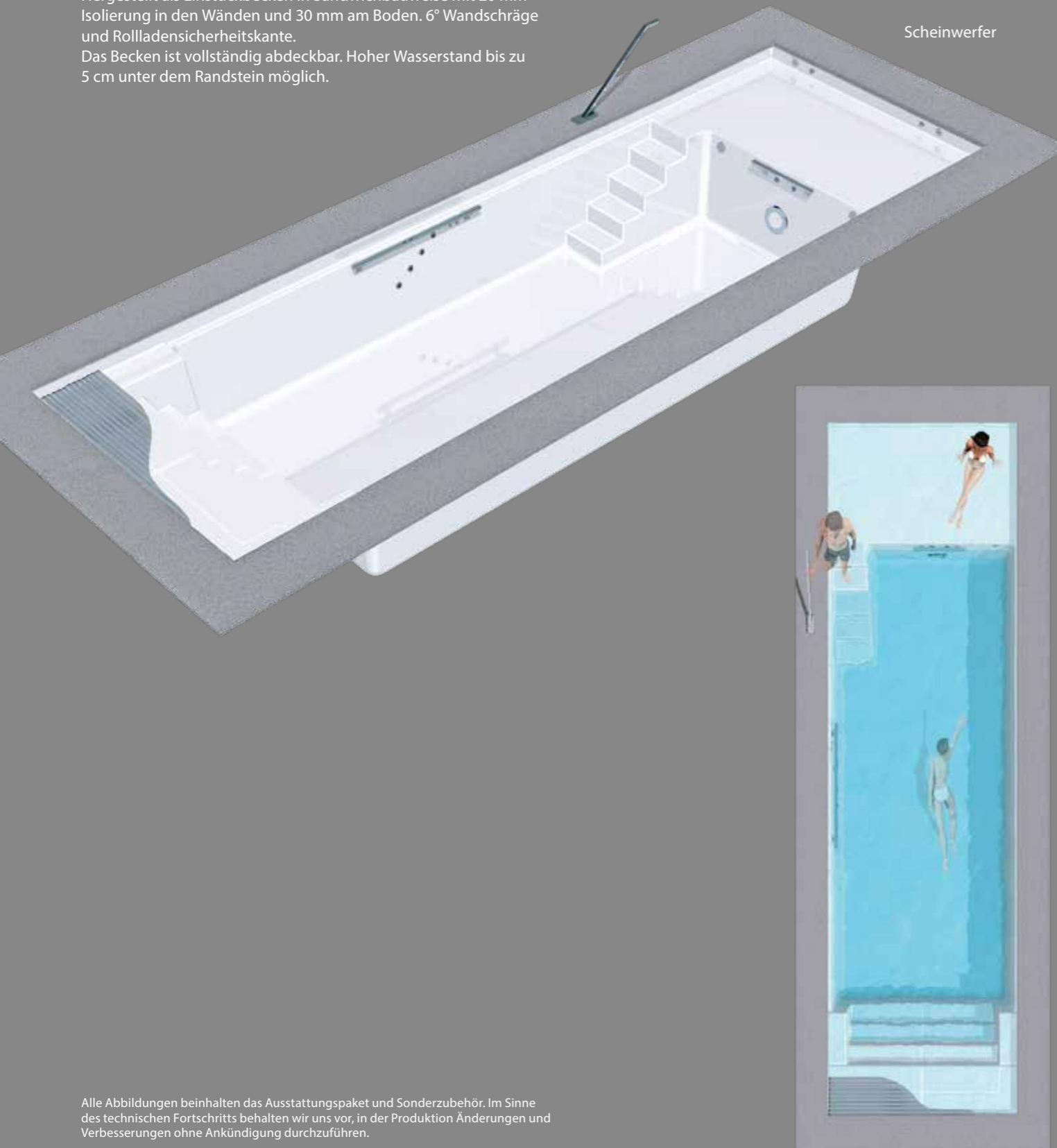
Beckentyp	Rom	745	845	945	1045*	1145*
Beckeninnenmasse in Meter (ohne Rollladenschacht) Beckeninhalt in m ³	7,45 x 3,7 x 1,5 31	8,45 x 3,7 x 1,5 36	9,45 x 3,7 x 1,5 41	10,45 x 3,7 x 1,5 46	11,45 x 3,7 x 1,5 51	
Farben:						
Weiss	30'830.– 221123	32'775.– 221126	34'320.– 221129	36'255.– 221132	38'205.– 221135	
Beach, Meerblau, Papyrus, Silbergrau	31'600.– 221124	33'535.– 221127	35'100.– 221130	37'045.– 221133	38'995.– 221136	
Granicite Steingrau	36'040.– 221125	38'275.– 221128	40'110.– 221131	42'350.– 221134	44'585.– 221137	
Ausstattungspaket						
Standard-Paket (Umfang siehe Seite 2) * zusätzlich 2 Einlaufdüsen und zusätzlich 1 Skimmer enthalten bei Classic Rom 1045/370 und 1145/370	3'055.– 221600	3'055.– 221600	3'055.– 221600	4'520.–* 221608	4'520.–* 221608	
CH-Paket (Umfang siehe Seite 2) * es werden 2 Skimmer empfohlen	5'010.– 221601	5'010.– 221601	5'010.– 221601	5'010.–* 221601	5'010.–* 221601	
Dito CH-Paket, jedoch mit GFK-Skimmer * es werden 2 Skimmer empfohlen	4'000.– 221602	4'000.– 221602	4'000.– 221602	4'000.–* 221602	4'000.–* 221602	
Zubehör						
Treppenhandläufe aus Edelstahl, pro Paar, poliert	1'760.– 221634	1'760.– 221634	1'760.– 221634	1'760.– 221634	1'760.– 221634	
Gegenschwimmanlage Royal Twinjet 1000 komplett Doppeldüsenanlage, Ausführung CH, ca. 60 m³/h Ohne Luftregler! (Ansaugung im Rollladenschacht) Details siehe Zubehör-Preisliste	7'390.– 222516	7'390.– 222516	7'390.– 222516	7'390.– 222516	7'390.– 222516	
Gegenschwimmanlage Trijet komplett, Dreifach- Düsenanlage ohne Frequenzsteuerung, ca. 90 m³/h Einbau bis max. 20 m Entfernung (Ansaugung im Rollladenschacht). Details siehe Zubehör-Preisliste	10'565.– 222022 + 222028	10'565.– 222022 + 222028	10'565.– 222022 + 222028	10'565.– 222022 + 222028	10'565.– 222022 + 222028	
Gegenschwimmanlage Turbojet komplett Turbinen- anlage, ca. 300 m³/h aus GFK, modernes Design. Details siehe Zubehör-Preisliste	16'445.– 221017	16'445.– 221017	16'445.– 221017	16'445.– 221017	16'445.– 221017	
Healthstream 4-22 control 4 Superjets Massagedüsen, Pumpe 2,2 kW, Luftregler und Piezo-Schaltung, komplett (Ansaugung im Rolllad- enschacht)	6'580.– 222521	6'580.– 222521	6'580.– 222521	6'580.– 222521	6'580.– 222521	
Haltestange 2 m aus Edelstahl, rund, poliert, Wandabstand 9 cm	975.– 221638	975.– 221638	975.– 221638	975.– 221638	975.– 221638	
Frachtkosten	Energie- und Frachtkostenzuschlag (gültig bis auf Wiederruf oder Änderung) 20% auf nachstehende Frachtkosten sind aufzurechnen			Region 1 BS, BL, SO, AG, LU, ZH, SH Region 2 Alle anderen Kantone Region 3 GR, TI, VS		3'665.– 4'485.– 4'835.–
Riviera Unterflur-Rollladenabdeckung (Details siehe Zubehör-Preisliste)						
Rollladenschacht Integra 2-13, inkl. klappbarer Sitzbank, verlängert das Becken um 48 cm, ermöglicht einen hohen Wasserspiegel, zusätzlicher Beckeninhalt 1,9 m ³	6'280.– 221724	6'280.– 221724	6'280.– 221724	6'280.– 221724	6'280.– 221724	
Aufrollvorrichtung TAK, Antriebswelle aus pultru- diertem Kompositmaterial und innenliegendem Tauchtriebemotor 24V, 140 Nm, 10 m Kabel, Wand- durchführung aus Edelstahl, werkseitig installiert, inkl. Schaltkasten. Mit Relais-Karte, CH-Stecker und Schlüsselschalter.	8'770.– 221013	8'770.– 221013	8'770.– 221013	8'770.– 221013	8'770.– 221013	
Rollladenabdeckung, aus Hohlkammerprofilen, 6 cm						
Ausführung PVC, weiss, grau	4'145.– 221730	4'600.– 221730	5'065.– 221730	5'495.– 221730	5'945.– 221730	
Ausführung Polycarbonat, solar	8'545.– 221732	9'510.– 221732	10'450.– 221732	11'400.– 221732	12'375.– 221732	
Ausführung Polycarbonat, solar, silber bedampft	9'640.– 221749	10'740.– 221749	11'835.– 221749	12'910.– 221749	14'020.– 221749	

WETLOUNGE

WETLOUNGE® ist die ultimative Kombination für viele unvergessliche Badesommer:

- Grosszügiger Schwimmbereich 8 x 3,7 m oder 10 x 3,7 m, 1,5 m tief
- Treppenanlage Linear RS mit 4 grosszügigen Stufen und integrierter Rollabdeckung
- WetLounge® – Flachwasserbereich 2 x 3,7 m x 0,23 m tief
- Treppe ANCONA, 5-stufig vor der Lounge

Hergestellt als Einstückbecken in Sandwichbauweise mit 20 mm Isolierung in den Wänden und 30 mm am Boden. 6° Wandschräge und Rollladensicherheitskante. Das Becken ist vollständig abdeckbar. Hoher Wasserstand bis zu 5 cm unter dem Randstein möglich.



Alle Abbildungen beinhalten das Ausstattungspaket und Sonderzubehör. Im Sinne des technischen Fortschritts behalten wir uns vor, in der Produktion Änderungen und Verbesserungen ohne Ankündigung durchzuführen.



WetLounge®

ANCONA mit Treppenanlage LINEAR RS mit integriertem Rollladenschacht 1,75 m, WetLounge® – Flachwasserzone 2 m

Beckentyp	WETLOUNGE®	WL 1175	WL 1375*
Beckeninnenmasse in Meter	Beckeninhalt in m ³	11,75 x 3,7 x 1,5 m 43	13,75 x 3,7 x 1,5 m 53
Farben:			
Weiss		47'650.– 221280	54'235.– 221285
Beach, Meerblau, Papyrus, Silbergrau		52'460.– 221281	56'470.– 221286
Granicite Steingrau		56'960.– 221282	61'565.– 221287
Ausstattungspakete			
Standard-Paket (Umfang siehe Seite 2) * zusätzlich 2 Einlaufdüsen und zusätzlich 1 Skimmer enthalten bei Ancona WL 1375		3'055.– 221600	4'520.–* 221608
Zubehör			
Treppenhandlauf, ANCONA Edelstahl, poliert, mit Befestigungsplatte, pro Stück		1'450.– 221645	1'450.– 221645
Gegenschwimmanlage Royal Twinjet 1000 komplett Doppeldüsenanlage, Ausführung CH, ca. 60 m³/h Ohne Luftregler! (Ansaugung im Rollladenschacht) Details siehe Zubehör-Preisliste		7'390.– 222516	7'390.– 222516
Gegenschwimmanlage Trijet komplett, Dreifach-Düsenanlage ohne Frequenzsteuerung, ca. 90 m³/h Einbau bis max. 20 m Entfernung (Ansaugung im Rollladenschacht). Details siehe Zubehör-Preisliste		10'565.– 222022 + 222028	10'565.– 222022 + 222028
Gegenschwimmanlage Turbojet komplett Turbinenanlage, ca. 300 m³/h aus GFK, modernes Design. Details siehe Zubehör-Preisliste		16'445.– 221017	16'445.– 221017
Healthstream 4-22 control 4 Superjets Massagedüsen, Pumpe 2,2 kW, Luftregler und Piezo-Schaltung, komplett (Ansaugung im Rollladenschacht)		6'580.– 222521	6'580.– 222521
Haltestange 2 m aus Edelstahl , aus Rechteckrohr, poliert, mit 2 Befestigungsflanschen und Mauerankern, pro Stück		970.– 221647	970.– 221647
Frachtkosten		WL 1175	WL 1375*
Energie- und Frachtkostenzuschlag (gültig bis auf Widerruf oder Änderung)	Region 1 BS, BL, SO, AG, LU, ZH, SH Region 2 Alle anderen Kantone Region 3 GR, TI, VS	3'665.– 4'485.– 4'835.–	Bauseits muss jedoch die Flachwasserzone zusammengeflanscht werden.
20% auf nachstehende Frachtkosten sind aufzurechnen.			
Riviera Rollladenabdeckung (Details siehe Zubehör-Preisliste)			
Aufrollvorrichtung TAK , Antriebswelle aus pultrudiertem Kompositmaterial und innenliegendem Tauchgetriebemotor 24V, 140 Nm, 10 m Kabel, Wanddurchführung aus Edelstahl, werkseitig installiert, inkl. Schaltkasten mit Relaiskarte und CH-Stecker. Mit Schlüsselschalter.		8'770.– 221013	8'770.– 221013
Rollladenabdeckung , aus Hohlkammerprofilen, 6 cm			
Ausführung PVC, weiss, grau		5'865.– 221730	6'700.– 221730
Ausführung Polycarbonat, solar		12'110.– 221732	14'155.– 221732
Ausführung Polycarbonat, solar, silber bedampft		13'895.– 221749	16'285.– 221749

D • Line ANCONA mit Überlaufrinne

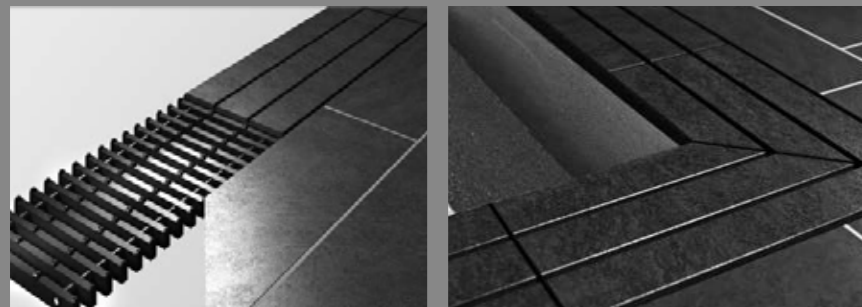
D•Line ANCONA mit Überlaufrinne
Einstückschwimmbecken aus Epoxy-Acrylat.

5-stufige Treppenanlage mit rutschhemmend profiliertem Oberfläche.
Becken in **Sandwichbauweise** mit 20 mm Isolierung in den Wänden,
30 mm am Boden. **Umlaufende Überlaufrinne** aus GFK, weiss,
2 Rinnenabläufe d 125.



Rinnenabdeckung optional, auch Steinabdeckung möglich.

Steinüberdeckung für Rinnenbecken (Abb. ähnlich)



Alle Abbildungen beinhalten das Ausstattungspaket und Sonderzubehör. Im Sinne des technischen Fortschritts behalten wir uns vor, in der Produktion Änderungen und Verbesserungen ohne Ankündigung durchzuführen.



D • Line ANCONA mit Überlaufrinne

Beckentyp	ANCONA	800 Ü	1000 Ü
Beckeninnenmasse in Meter		8,61 x 4,31 x 1,35 m	10,61 x 4,31 x 1,35 m
	Beckeninhalt in m ³	34	43
Farben:			
Weiss		51'030.- 221300	58'335.- 221320
Beach, Meerblau, Papyrus, Silbergrau		51'960.- 221301	59'345.- 221321
Granicite Steingrau		61'155.- 221302	70'455.- 221322
Ausstattungspaket ANCONA Ü , private Nutzung (Siehe Zubehör-Preisliste)			
Ausstattungspakete ANCONA Ü Siehe Zubehör-Preisliste			
Zubehör			
Fertigbausatz für Rinnenbecken mit Abdeckrost aus Kunststoff , weiss, justierbares Überlaufwehr aus GFK, beidseitig, wasserseitige Verblendliese und Epoxidharzkleber zur bauseitigen Montage		10'345.- 221380	11'915.- 221380
Fertigbausatz für Rinnenbecken mit Steinüberdeckung , justierbares Überlaufwehr aus GFK, mit Einlegerost aus Kunststoff zur bauseitigen Verklebung von Fliesen/Steinplatten (bauseits)		13'125.- 221381	15'015.- 221381
Gegenschwimmanlage Royal Twinjet 1000 komplett Doppeldüsenanlage, Ausführung CH, ca. 60 m³/h Ohne Luftregler! (Ansaugung im Rollladenschacht) Details siehe Zubehör-Preisliste		7'390.- 222516	7'390.- 222516
Gegenschwimmanlage Trijet komplett, Dreifach-Düsenanlage ohne Frequenzsteuerung, ca. 90 m³/h Einbau bis max. 20 m Entfernung (Ansaugung im Rollladenschacht). Details siehe Zubehör-Preisliste		10'565.- 222022 + 222028	10'565.- 222022 + 222028
Gegenschwimmanlage Turbojet komplett Turbinenanlage, ca. 300 m³/h aus GFK, modernes Design. Details siehe Zubehör-Preisliste		16'445.- 221017	16'445.- 221017
Healthstream 4-22 control 4 Superjets Massagedüsen, Pumpe 2,2 kW, Luftregler und Piezo-Schaltung, komplett (Ansaugung im Rollladenschacht)		6'580.- 222521	6'580.- 222521
Haltestange 2 m aus Edelstahl , aus Rechteckrohr, poliert, mit 2 Befestigungsflanschen und Mauerankern, pro Stück		970.- 221647	970.- 221647
Frachtkosten (Achtung siehe Seite 2)	Region 1 BS, BL, SO, AG, LU, ZH, SH Region 2 Alle anderen Kantone Region 3 GR, TI, VS	Preis auf Anfrage	
Riviera Unterflur-Rollladenabdeckung (Details siehe Zubehör-Preisliste)			
Inline-Rollladenschacht zum Einbau eines Rollladens am Beckenboden, Frontverkleidung und klappbare Sitzbank, werkseitig eingebaut, 2 Treibdüsen 1 1/2", zusätzlicher Beckeninhalt 1,2 m ³		11'725.- 221709	11'725.- 221709
Aufrollvorrichtung TAK , Antriebswelle aus pultrudiertem Kompositmaterial und innenliegendem Tauchtriebemotor 24V, 250 Nm, 20 m Kabel, Wanddurchführung aus Edelstahl, werkseitig installiert, inkl. Schaltkasten mit Relais-Karte und CH-Stecker. Mit Schlüsselschalter.		9'970.- 221823	9'970.- 221823
Rollladenabdeckung , aus Hohlkammerprofilen, 6 cm			
Ausführung PVC, weiss, grau		4'100.- 221730	4'980.- 221730
Ausführung Polycarbonat, solar		8'575.- 221732	10'500.- 221732
Ausführung Polycarbonat, solar, silber bedampft		9'875.- 221749	12'055.- 221749

D • Line LINEAR mit Überlaufrinne

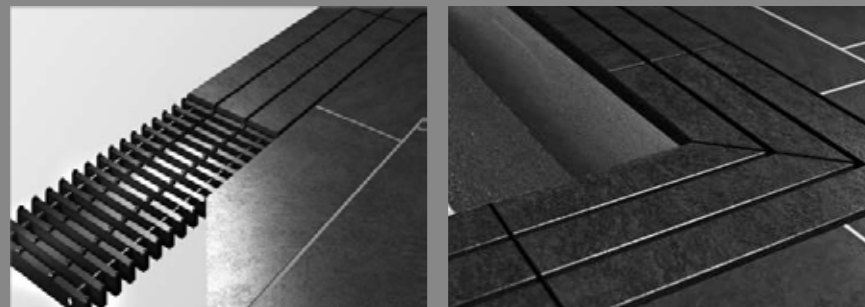
D-Line LINEAR mit Überlaufrinne
Einstückschwimmbecken aus Epoxy-Acrylat.

In **Sandwichbauweise** mit 20 mm Isolierung in den Wänden, 30 mm am Boden. 4-grosszügige Einstiegstufen mit rutschhemmend profilierten Trittflächen, **umlaufende Überlaufrinne** aus GFK, weiss, **2 Rinnenabläufe d 125**.

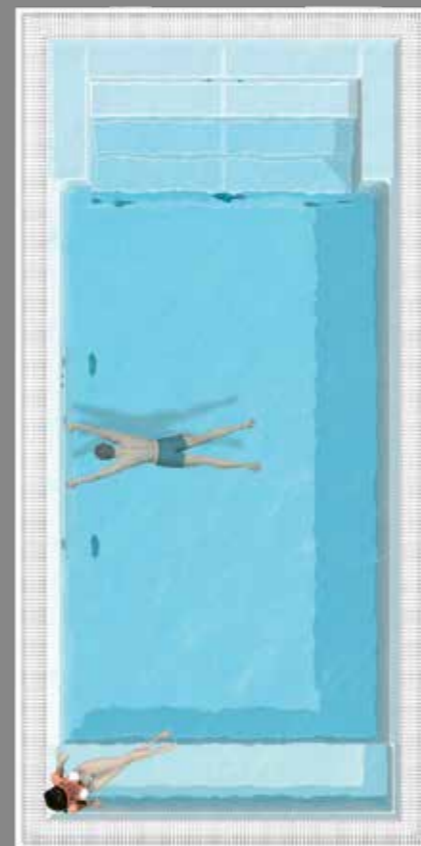


Rinnenabdeckung optional, auch Steinabdeckung möglich.

Steinüberdeckung für Rinnenbecken (Abb. ähnlich)



Alle Abbildungen beinhalten das Ausstattungspaket und Sonderzubehör. Im Sinne des technischen Fortschritts behalten wir uns vor, in der Produktion Änderungen und Verbesserungen ohne Ankündigung durchzuführen.



D • Line LINEAR mit Überlaufrinne

Beckentyp	LINEAR	745 Ü	845 Ü	945 Ü	1045 Ü	1145 Ü
Masse in Meter		8,1 x 4,31 x 1,35	9,1 x 4,31 x 1,35	10,1 x 4,31 x 1,35	11,1 x 4,31 x 1,35	12,1 x 4,31 x 1,35
	Beckeninhalt in m ³	28	33	37	42	46
Farben:		49'440.-	53'065.-	56'690.-	60'330.-	63'980.-
Weiss		221350	221353	221356	221359	221362
Beach, Meerblau, Papyrus, Silbergrau		50'205.-	53'835.-	57'465.-	61'095.-	64'730.-
		221351	221354	221357	221360	221363
Granite Steingrau		58'685.-	62'940.-	67'240.-	71'520.-	75'805.-
		221352	221355	221358	221361	221364
Ausstattungspaket LINEAR Ü, private Nutzung (Siehe Zubehör-Preisliste)						
Ausstattungspakete LINEAR Ü Siehe Zubehör-Preisliste						
Zubehör						
Fertigbausatz für Rinnenbecken mit Abdeckrost aus Kunststoff, weiss, justierbares Überlaufwehr aus GFK, beidseitig, wasserseitige Verblendfliese und Epoxidharzkleber zur bauseitigen Montage		10'105.-	10'740.-	11'515.-	12'295.-	12'925.-
		221380	221380	221380	221380	221380
Fertigbausatz für Rinnenbecken mit Steinüberdeckung, justierbares Überlaufwehr aus GFK, mit Einlegerost aus Kunststoff zur bauseitigen Verklebung von Fliesen/Steinplatten (bauseits)		12'650.-	13'595.-	14'540.-	15'490.-	16'440.-
		221381	221381	221381	221381	221381
Gegenschwimmanlage Royal Twinjet 1000 komplett Doppeldüsenanlage, Ausführung CH, ca. 60 m³/h Ohne Luftregler! (Ansaugung im Rollladenschacht) Details siehe Zubehör-Preisliste		7'390.-	7'390.-	7'390.-	7'390.-	7'390.-
		222516	222516	222516	222516	222516
Gegenschwimmanlage Trijet komplett, Dreifach-Düsenanlage ohne Frequenzsteuerung, ca. 90 m³/h Einbau bis max. 20 m Entfernung (Ansaugung im Rollladenschacht). Details siehe Zubehör-Preisliste		10'565.-	10'565.-	10'565.-	10'565.-	10'565.-
		222022 + 222028	222022 + 222028	222022 + 222028	222022 + 222028	222022 + 222028
Gegenschwimmanlage Turbojet komplett Turbinen-anlage, ca. 300 m³/h aus GFK, modernes Design. Details siehe Zubehör-Preisliste		16'445.-	16'445.-	16'445.-	16'445.-	16'445.-
		221017	221017	221017	221017	221017
Healthstream 4-22 control 4 Superjets Massagedüsen, Pumpe 2,2 kW, Luftregler und Piezo-Schaltung, komplett (Ansaugung im Rol-ladenschacht)		6'580.-	6'580.-	6'580.-	6'580.-	6'580.-
		222521	222521	222521	222521	222521
Haltestange 2 m aus Edelstahl, aus Rechteckrohr, poliert, mit 2 Befestigungsflanschen und Mauerankern, pro Stück		970.-	970.-	970.-	970.-	970.-
		221647	221647	221647	221647	221647
Frachtkosten (Achtung siehe Seite 2)						
		Region 1	BS, BL, SO, AG, LU, ZH, SH	Preis auf Anfrage		
		Region 2	Alle anderen Kantone			
		Region 3	GR, TI, VS			
Riviera Rollladenabdeckung (Details siehe Zubehör-Preisliste)						
Inline-Rollladenschacht zum Einbau eines Rollladens am Beckenboden, Frontverkleidung und klappbare Sitzbank, werkseitig eingebaut, 2 Treibdüsen 1 1/2", zusätzlicher Beckeninhalt 1,2 m ³		11'725.-	11'725.-	11'725.-	11'725.-	11'725.-
		221709	221709	221709	221709	221709
Aufrollvorrichtung TAK, Antriebswelle aus pultrudiertem Kompositmaterial und innenliegendem Tauchgetriebemotor 24V, 250 Nm, 20 m Kabel, Wand-durchführung aus Edelstahl, werkseitig installiert, inkl. Schaltkasten mit Relais-Karte und CH-Stecker. Mit Schlüsselschalter.		9'970.-	9'970.-	9'970.-	9'970.-	9'970.-
		221823	221823	221823	221823	221823
Rollladenabdeckung, aus Hohlkammerprofilen, 6 cm						
Ausführung PVC, weiss, grau		4'065.-	4'515.-	4'985.-	5'410.-	5'865.-
		221730	221730	221730	221730	221730
Ausführung Polycarbonat, solar		8'285.-	9'245.-	10'185.-	11'140.-	12'110.-
		221732	221732	221732	221732	221732
Ausführung Polycarbonat, solar, silber bedampft		9'515.-	10'615.-	11'710.-	12'780.-	13'895.-
		221749	221749	221749	221749	221749

Extensions / Zubehör

Infinity-Rinne an der Stirnseite

Überlaufrinne, 47 x 27 cm, an der Stirnseite fest an das Becken angebaut und um 25 cm abgesenkt mit Kleber und Fugenmaterial zur bauseitigen Aufbringung eines Decksteines auf die Überlaufkante, Deckstein bauseitig, 2 Rinnenabläufe d 125.

für 320 221398 **3'895.-**
für 370 221390 **4'340.-**

3,20 m Rinnenabdeckrost 221399 **1'255.-**
3,70 m Rinnenabdeckrost 221392 **1'440.-**

Pendelgleiter mit Führungsrollen 221-009 **135.-**



Wasserspeicher, (bei Becken mit Überlaufrinne)

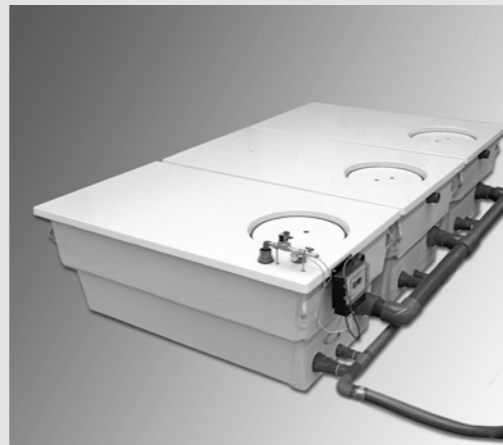
Aus warmwasserfestem Polyesterharz mit 30 mm PU-Schaum wärmeisoliert, einteilig, Reinigungsöffnung Ø 50 cm, Rinnenanschluss PVC Ø 110 mm, Sauganschluss PVC d 75 mm, Überlauf und Entleerung.

Wasserspeicher mit 1.000 l Inhalt, 221370 **3'565.-**
Mass: 2,00 x 1,15 x 0,80 m

Wasserspeicher mit 2.000 l Inhalt, 221371 **5'725.-**
Mass: 2,00 x 1,90 x 0,80 m

Niveau- und Pumpensteuerung, mit Magnetventil zur Frischwassernachspeisung 221999 **1'920.-**

Achtung:
Frachtkosten auf Anfrage



WetLounge® / Flachwasserzone

In Beckenfarbe, 23 cm tief, über die gesamte Beckenbreite, mit geradem Boden in Verlängerung der oberen Treppenstufe. Dadurch wird die Flachwasserzone vollständig von der Rollladenabdeckung abgedeckt. Inkl. zwei Treibdüsen 1½", 4 x 8 mm. 221672

1 m lang für Classic 370 anlamiert **4'910.-**
1 m lang für Classic 370 geflanscht **6'710.-**
1 m lang für Classic 320 anlamiert **4'340.-**
(nicht für Ancona 1000/320)
1 m lang für Classic 320 geflanscht **6'120.-**

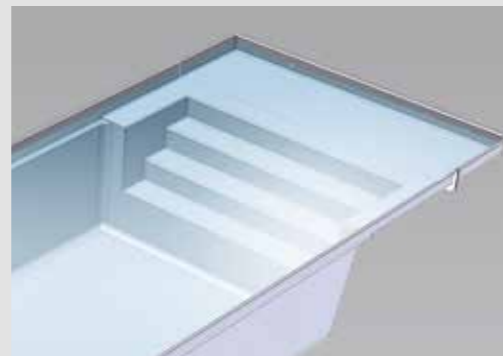
2 m lang für Classic 370, anlamiert **7'435.-**
2 m lang für Classic 370, geflanscht **10'150.-**
2 m lang für Classic 320, anlamiert **6'575.-**
(nicht für Ancona 1000/320)
2 m lang für Classic 320, geflanscht **9'275.-**

Dekorfliesen aus Ezarri Glasmosaik, 21 cm hoch

Serie "Zen" oder "Iris", werkseitig angebracht und verfugt.

Pro lfd. M 221095 **125.-**

Serien und Farben unter www.ezarri.com



Extensions / Zubehör

Rollladennische für Skimmerbecken

Zur Installation des Rollladens hinter der Beckenwand und unter dem Randstein. Verlängert das Becken um 25 cm, ragt 50 cm ins Becken hinein. 2° Wandschräge, serienmässig mit abnehmbarer Blende und 2 Treibdüsen sowie Planfläche für den Einbau unseres GFK-Skimmers. Der Skimmer ist im Lieferumfang nicht enthalten.

Achtung: Bei 320er Becken ist die Nische angeflanscht und verschraubt. In Verbindung mit der Flanschung wird in den Beckenboden eine um 3 cm stärkere Isolierung eingebracht, damit der Flansch aussen mit dem Beckenboden bündig ist. Höhe aussen 1.57 m!

Classic 3,20 m, 0,8 m³ 221722 **10'270.-**
Classic 3,70 m, 1,2 m³ 221728 **12'040.-**

Skimmer GFK zu Rollladennische 221663 **1'075.-**

Achtung:
Frachtkosten sind für Einzeltransport zu berechnen.

Aufrollvorrichtung muss für Unterflur, tief eingebaut gewählt werden.

Aufrollvorrichtung TAK (Unterflur, hoch eingebaut)

Antriebswelle aus pultrudiertem Kompositmaterial und innenliegendem Tauchtriebemotor 24V, **140 Nm**, **10 m Kabel**, Wanddurchführung aus Edelstahl, werkseitig installiert, inkl. Schaltkasten mit Relais-Karte und CH-Stecker. Mit Schlüsselschalter.

TAK-270 140 Nm und 10 m Kabel 221015 **8'235.-**

TAK-320 140 Nm und 10 m Kabel 221014 **8'565.-**

TAK-370 140 Nm und 10 m Kabel 221013 **8'770.-**

Rohrmotor PVC, 24V, 140 Nm, 10 m Kabel (Ersatz) 221-061 **3'405.-**

Schaltkasten inkl. Relaiskarte und CH-Stecker 221030 **1'255.-**

Funkfernbedienung inkl. Relaiskarte 221031 **580.-**

Verbindungskabel 9-adrig, pro LFM 221032 **25.-**

Aufrollvorrichtung TAK (Unterflur, tief eingebaut)

Antriebswelle aus pultrudiertem Kompositmaterial und innenliegendem Tauchtriebemotor 24V, **250 Nm**, **20 m Kabel**, Wanddurchführung aus Edelstahl, werkseitig installiert, inkl. Schaltkasten mit Relais-Karte und CH-Stecker. Mit Schlüsselschalter.

TAK-270 250 Nm und 20 m Kabel 221825 **9'515.-**

TAK-320 250 Nm und 20 m Kabel 221824 **9'775.-**

TAK-370 250 Nm und 20 m Kabel 221823 **9'970.-**

Rohrmotor V4A, 24V, 250 Nm, 20 m Kabel (Ersatz) 221-014 **4'030.-**

Schaltkasten inkl. Relaiskarte und CH-Stecker 221030 **1'255.-**

Funkfernbedienung inkl. Relaiskarte 221031 **580.-**

Verbindungskabel 9-adrig, pro LFM 221032 **25.-**

Abb. Skimmer

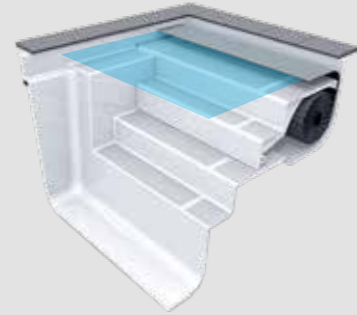


Beispiele RivieraPool-Rollladensysteme

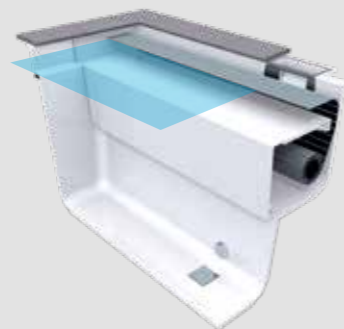
Details siehe Zubehör-Preisliste



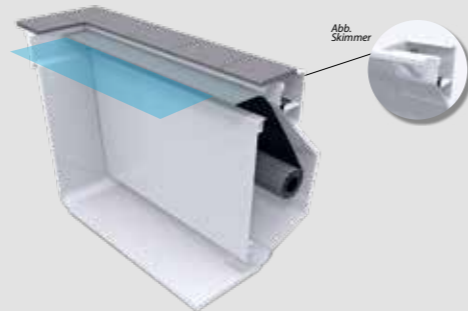
Rollladenschicht LINEAR RS (Unterflur, hoch eingebaut)
Aufrollvorrichtung mit Antrieb 140 Nm empfohlen



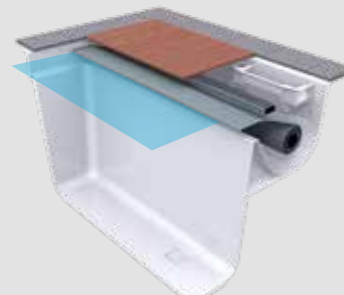
Rollladenschicht INTEGRA 2-13 (Unterflur, hoch eingebaut)
Aufrollvorrichtung mit Antrieb 140 Nm empfohlen



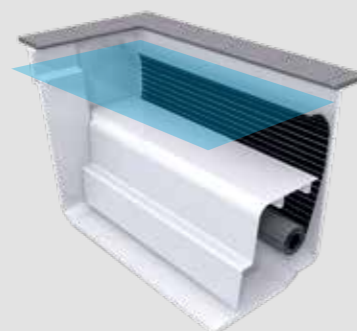
Rollladennische für Skimmerbecken (Unterflur, tief eingebaut)
Aufrollvorrichtung mit Antrieb 250 Nm notwendig



Rollladenschicht „UNTERFLUR“ (Unterflur, hoch eingebaut)
Aufrollvorrichtung mit Antrieb 140 Nm empfohlen



Rollladeneinbauwand mit „INLINE“-Sitzbank (Unterflur, tief eingebaut)
Aufrollvorrichtung mit Antrieb 250 Nm notwendig



CSIDE POOLS

DER MINIPOOL - KOMPAKT UND KREATIV

Der erste kompakte Gartenpool, der mit wenig Aufwand Ihre Terrasse zu einem Lebensraum am Wasser verwandelt.

*Your private
Seaside...*



Mehr Infos unter: www.CSIDEPOOLS.de